

Álló kondenzációs hőközpontok 12 - 32 kW-ig



- ▶ **GIAVA KRB**
- ▶ **MADEIRA SOLAR KRBS**



GIAVA KRB

ÁLLÓ KONDENZÁCIÓS HŐKÖZPONT 130 LITERES HASZNÁLATI MELEG VÍZ TÁROLÓVAL



Teljesítmény változatok:



- ▶ Széles szabályozási tartomány, 1:9-es moduláció
- ▶ 130 literes, fűtőspirálásos használati meleg víz tároló
- ▶ Típusváltozatok: 1 direkt fűtőkörre (KRB), 1 direkt- és 1 motoros keverőszelepes fűtőkörre (KRB V), illetve 1 direkt- és 2 motoros keverőszelepes fűtőkörre (KRB Z), hidraulikus oldalról és vezérlés szempontjából egyaránt előkészítve
- ▶ Külső hőmérséklet-érzékelő csatlakoztatható (időjárásfüggő szabályozó a kazán alapfelszereltsége)
- ▶ Cirkulációs vezeték csatlakoztatható
 -) Fűtési hőcserélő anyaga rozsdamentes acél
 -) Folyamatos fordulatszám szabályozású ventilátor
 -) GSM modem csatlakoztatható
 -) 10 literes fűtés- és 5 literes HMV-oldali táglási tartály
 -) A legmagasabb energiahatékonyság a 811/2013/EU és 813/2013/EU rendeletnek megfelelően: ★★★★★
 -) ★★★★★ HMV komfortfokozat (a kategória legmagasabbja)
 -) Modulációs, energiatakarékos fűtőköri szivattyú légtelenítővel
 -) Antilegionella funkció
 -) By-pass ággal ellátott hidraulikus oldal, réz csövezéssel
 -) C63 minősítés az égéstermék elvezetéshez



ÉRINTŐKÉPERNYŐS KEZELŐFELÜLET

- ▶ Éjszakai/nappali fűtőköri hőmérsékletek megadása
- ▶ Fűtőkörök heti programozása
- ▶ Kazánparaméterezés lehetősége
- ▶ HMV-készítés komfort funkciójának engedélyezése



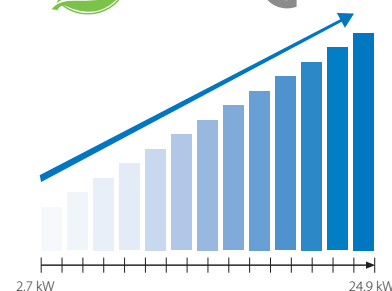
“Sokkal alacsonyabb a gázszámlánk, és ami meglepő, hogy ugyanolyan szobahőmérséklet mellett, alacsonyabb fűtővízzel egyenletes a lakás hőmérséklete.”

(Kolarics Lajos, Nagykanizsa)

KÖRNYEZETBARÁT

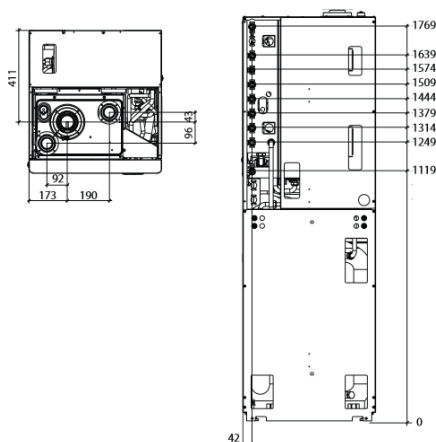


GAZDASÁGOS



1:9 MODULÁCIÓ

BEFOGLALÓ MÉRETEK ÉS CSATLAKOZÁSI PONTOK



- | | |
|--|--|
| MBT 2 Fűtési előremenő ág, 2. fűtőkör - kevert (3/4") | RAT 1 Fűtési visszatérő ág, 1. fűtőkör (3/4") |
| MAT 1 Fűtési előremenő ág, 1. fűtőkör - direkt (3/4") | GS Gázcsatlakozás (1/2") |
| RBT 2 Fűtési visszatérő ág, 2. fűtőkör (3/4") | ACS HMV előremenő (3/4") |
| RBT 3 Fűtési visszatérő ág, 3. fűtőkör (3/4") | AFS Használati víz betáp (3/4") |
| MBT 3 Fűtési előremenő ág, 3. fűtőkör - kevert (3/4") | |





MŰSZAKI ADATOK - GIAVA		KRB 12	KRB 24	KRB 28	KRB 32
Füstgáz elvezetés típusai	-	B23-C13-C13X-C33-C43-C53-C63-C83			
Gázkategória	-	II2H3P			
Szezonális helyiségfűtési hatásfok (ηs)	%	90	91	91	92
Vízmelegítési hatásfok - HMV (ηwh)	%	83	80	82	81
Névleges hőterhelés (Qn)	kW	12,0	23,7	26,4	30,4
Névleges fűtési teljesítmény (80-60 °C) (Pn)	kW	11,6	22,9	25,4	29,4
Névleges fűtési teljesítmény (50-30 °C)	kW	12,6	24,9	27,9	32,3
Minimális fűtési teljesítmény (50-30 °C)	kW	2,1	3,22	3,58	4,4
Hatásfok névleges fűtési teljesítménynél (80-60 °C)	%	97,1	96,7	96,4	96,8
Hatásfok 30%-os részterhelésen (30 °C-os visszatérő esetén)	%	106,0	106,5	107,0	108,3
Üzemi nyomás a fűtési oldalon (min-max)	bar	0,5-3,0	0,5-3,0	0,5-3,0	0,5-3,0
Fűtőkör hőmérséklete	°C	20-78	20-78	20-78	20-78
Maximális üzemi hőmérséklet fűtési oldalon	°C	83	83	83	83
Tágulási tartály mérete - fűtési oldalon	l	10	10	10	10
Tágulási tartály mérete - használati meleg víz oldalon	l	5	5	5	5
Használati meleg víz hőmérséklete	kW	17,5	26,8	29,3	33,4
Üzemi nyomás a használati meleg víz oldalon (min-max)	bar	0,5-6,0	0,5-6,0	0,5-6,0	0,5-6,0
Melegvíz teljesítmény (ΔT=30 °C)	l/min	19,5	22,0	22,5	23,4
Használati meleg víz hőmérséklete	°C	35-65	35-65	35-65	35-65
NOx osztály	-	6	6	6	6
Elektromos csatlakozás	V/Hz	230/50	230/50	230/50	230/50
Maximális felvett elektromos teljesítmény	W	80	88	90	98
Maximális felvett elektromos teljesítmény - V típus	W	164	172	175	183
Maximális felvett elektromos teljesítmény - Z típus	W	213	221	224	232
IP védettség fokozat	IP	IPX5D	IPX5D	IPX5D	IPX5D



	Megnevezés	Cikkszám
	Modulációs, programozható helyiség hőmérséklet szabályozó	OCREMOTO07
	Helyiség hőmérséklet-érzékelő	OKITSAMB00
	Külső hőmérséklet-érzékelő	OSONDAES01
	GSM modem (a készlet tartalma: modem, tápegység, antenna, csatlakozó kábelek)	OKITMGSM00

	Megnevezés	Cikkszám
	Vízszintes füstgázvezető szett Ø 60/100 Hossza: 0,75 m	OCONDASP00
	Indító idom szétválasztott füstgázrendszerhez Ø 80+80	OKITSDOP00
	Indító idom koncentrikus füstgázrendszerhez, Ø80/125	OKITADCO00
	Indító idom koncentrikus füstgázrendszerhez, Ø60/100	OKITATCO00
	HMV cirkulációs készlet Giava KRB készülékekhez	OKRICIRC00



Hogyan növelhető az energiahatékonyság?

A Fondital által kínált megoldások

	Kiegészítő típusa	12 kW	24 kW	28 kW	32 kW	
1. opció	Külső hőmérséklet-érzékelő	92 %	93 %	93 %	94 %	OSONDAES01
2. opció	Helyiség hőmérséklet-érzékelő + külső érzékelő	94 %	95 %	95 %	96 %	OSONDAES01 OKITSAMB00
3. opció	Modulációs hőmérséklet szabályozó	93 %	94 %	94 %	95 %	OCREMOTO07
4. opció	Külső érzékelő + modulációs hőmérséklet szabályozó	94 %	95 %	95 %	96 %	OSONDAES01 OCREMOTO07



kazán

+



szabályozó

=

ENERGIAMEGTAKARÍTÁS

MADEIRA SOLAR KRBS

ÁLLÓ KONDENZÁCIÓS HŐKÖZPONT, NAPKOLLEKTOR FOGADÁSÁRA ELŐKÉSZÍTETT, 300 LITERES HASZNÁLATI MELEG VÍZ TÁROLÓVAL



Teljesítmény változatok:

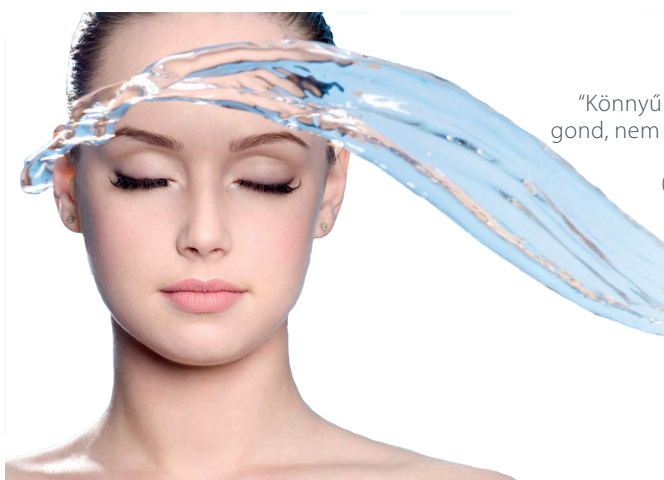


- ▶ Széles szabályozási tartomány, 1:9-es moduláció
- ▶ 300 literes, fűtőspirálos használati meleg víz tároló
- ▶ Típusváltozatok: 1 direkt fűtőkörre (KBS), 1 direkt- és 1 motoros keverőszelepes fűtőkörre (KBS V), illetve 1 direkt- és 2 motoros keverőszelepes fűtőkörre (KBS Z), hidraulikus oldalról és vezérlés szempontjából egyaránt előkészítve
- ▶ Külső hőmérséklet-érzékelő csatlakoztatható (időjárásfüggő szabályozó a kazán alapfelszereltsége)
- ▶ Beépített szolár-köri szabályozó
- ▶ Cirkulációs vezeték csatlakoztatható
 -) Fűtési hőcserélő anyaga rozsdamentes acél
 -) Folyamatos fordulatszám szabályozású ventilátor
 -) GSM modem csatlakoztatható
 -) 10 literes fűtés-, 12 literes HMV- és 18 literes szolár-oldali tágtartály
 -) A legmagasabb energiahatékonyság a 811/2013/EU és 813/2013/EU rendeletnek megfelelően: ★★★★★
 -) ★★★ HMV komfortfokozat (a kategória legmagasabbja)
 -) Modulációs, energiatakarékos fűtőköri szivattyú légtelenítővel
 -) Antilegionella funkció
 -) By-pass ággal ellátott hidraulikus oldal, réz csövezéssel
 -) C63 minősítés az égéstermék elvezetéshez



ÉRINTŐKÉPERNYŐS KEZELŐFELÜLET

- ▶ Éjszakai/nappali fűtőköri hőmérsékletek megadása
- ▶ Fűtőkörök heti programozása
- ▶ Kazánparaméterezés lehetősége (szolár köré is)
- ▶ HMV-készítés komfort funkciójának engedélyezése



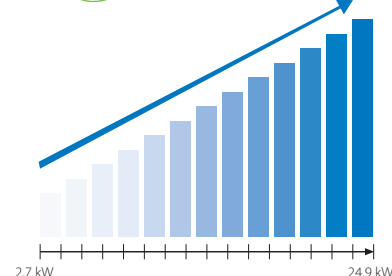
"Könnyű szerelni, nincs velük semmi gond, nem kell visszajárni és szervizbarát."

(Koller József, Győr)

KÖRNYEZETBARÁT

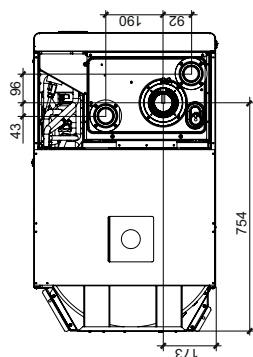
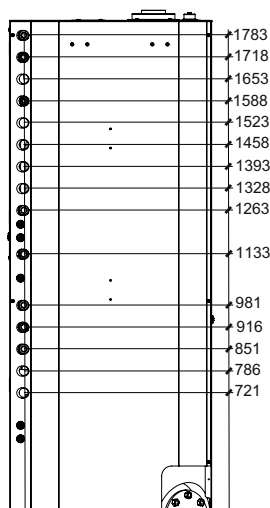


GAZDASÁGOS



1:9 MODULÁCIÓ

BEFOGLALÓ MÉRETEK ÉS CSATLAKOZÁSI PONTOK



- MAT 1** Fűtési előremenő ág, 1. fűtőkör - direkt (3/4")
- MBT 2** Fűtési előremenő ág, 2. fűtőkör - kevert (3/4")
- GS** Gázcsatlakozás (1/2")
- RAT 1** Fűtési visszatérő ág, 1. fűtőkör (3/4")
- RBT 2** Fűtési visszatérő ág, 2. fűtőkör (3/4")
- RBT 3** Fűtési visszatérő ág, 3. fűtőkör (3/4")
- MBT 3** Fűtési előremenő ág, 3. fűtőkör - kevert (3/4")
- ACS** HMV előremenő (3/4")
- AF** Használati víz betáp (1 1/2")
- RSS** Szolár kör visszatérő ága (3/4")
- RC** Cirkulációs csatlakozás (3/4")
- MSS** Szolár kör előremenő ága (3/4")
- MST** Szolár váltószelep előremenő (3/4")
- RST** Szolár váltószelep visszatérő (3/4")

A Madeira Solar KRBS az alábbi változatokban érhető el:

- KRBS-M** szolár-köri váltószeleppel rendelkezik, mellyel lehetőség nyílik egy kiegészítő HMV-tároló csatlakoztatására.
- KRBS-V** 1 direkt- és 1 motoros keverőszeleppel ellátott fűtőkörre, hidraulikus- és vezérlés oldalról előkészítve.
- KRBS-Z** 1 direkt- és 2 motoros keverőszeleppel ellátott fűtőkörre, hidraulikus- és vezérlés oldalról előkészítve.
- KRBS-MV** 1 direkt- és 1 kevert fűtőkörre, szolár köri váltószeleppel külső tárolóhoz.
- KRBS-MZ** 1 direkt- és 2 kevert fűtőkörre, szolár köri váltószeleppel külső tárolóhoz.



MŰSZAKI ADATOK - MADEIRA SOLAR	KRBS 12	KRBS 24	KRBS 28	KRBS 32	
Füstgáz elvezetés típusai	B23-C13-C13X-C33-C43-C53-C63-C83				
Gázkategória	II2H3P				
Szezonális helyiségfűtési hatásfok (ηs)	%	90	91	91	93
Vízmelegítési hatásfok - HMV (ηwh)	%	91	91	91	89
Névleges hőterhelés (Qn)	kW	12,0	23,7	26,4	30,4
Névleges fűtési teljesítmény (80-60 °C) (Pn)	kW	11,6	22,9	25,4	29,4
Névleges fűtési teljesítmény (50-30 °C)	kW	12,6	24,9	27,9	32,3
Minimális fűtési teljesítmény (50-30 °C)	kW	2,1	3,22	3,58	4,4
Hatásfok névleges fűtési teljesítménynél (80-60 °C)	%	97,1	96,7	96,4	96,8
Hatásfok 30%-os részterhelésen (30 °C-os visszatérő esetén)	%	106,0	106,5	107,0	108,3
Üzemi nyomás a fűtési oldalon (min-max)	bar	0,5-3,0	0,5-3,0	0,5-3,0	0,5-3,0
Fűtőkör hőmérséklete	°C	20-78	20-78	20-78	20-78
Maximális üzemi hőmérséklet fűtési oldalon	°C	83	83	83	83
Tágulási tartály mérete - fűtési oldalon	l	10	10	10	10
Tágulási tartály mérete - használati meleg víz oldalon	l	12	12	12	12
Használati meleg víz hőmérséklete	kW	17,5	26,8	29,3	33,4
Üzemi nyomás a használati meleg víz oldalon (min-max)	bar	0,5-6,0	0,5-6,0	0,5-6,0	0,5-6,0
Melegvíz teljesítmény (ΔT=30 °C)	l/min	23,6	23,6	25,3	26,3
Használati meleg víz hőmérséklete	°C	35-65	35-65	35-65	35-65
NOx osztály	-	6	6	6	6
Elektromos csatlakozás	V/Hz	230/50	230/50	230/50	230/50
Maximális felvett elektromos teljesítmény	W	95	103	106	114
Maximális felvett elektromos teljesítmény - V típus	W	181	189	191	199
Maximális felvett elektromos teljesítmény - Z típus	W	230	238	240	199
IP védettségi fokozat	IP	IPX5D	IPX5D	IPX5D	IPX5D



	Megnevezés	Cikkszám
	Modulációs, programozható helyiség hőmérséklet szabályozó	OCREMOTO07
	Helyiség hőmérséklet-érzékelő	OKITSAMB00
	Külső hőmérséklet-érzékelő	OSONDAES01
	GSM modem (a készlet tartalma: modem, tápegység, antenna, csatlakozó kábelek)	OKITMGSM00

	Megnevezés	Cikkszám
	Vízszintes füstgázvezető szett Ø 60/100 Hossza: 0,75 m	0CONDASP00
	Indító idom szétválasztott füstgázrendszerhez Ø 80+80	OKITSDOP00
	Indító idom koncentrikus füstgázrendszerhez, Ø80/125	OKITADCO00
	Indító idom koncentrikus füstgázrendszerhez, Ø60/100	OKITATCO00
	HMV cirkulációs készlet Madeira Solar KRBS készülékekhez	OKRICIRC01



Hogyan növelhető az energiahatékonyság?

A Fondital által kínált megoldások

	Kiegészítő típusa	12 kW	24 kW	28 kW	32 kW	
1. opció	Külső hőmérséklet-érzékelő	92 %	93 %	93 %	95 %	OSONDAES01
2. opció	Helyiség hőmérséklet-érzékelő + külső érzékelő	94 %	95 %	95 %	97 %	OSONDAES01 OKITSAMB00
3. opció	Modulációs hőmérséklet szabályozó	93 %	94 %	94 %	96 %	OCREMOTO07
4. opció	Külső érzékelő + modulációs hőmérséklet szabályozó	94 %	95 %	95 %	97 %	OSONDAES01 OCREMOTO07



kazán

+



szabályozó

=

ENERGIAMEGTAKARÍTÁS

A gyártó fenntartja a műszaki változtatás jogát.



Kazánok



Konvektorok



Alumínium radiátorok



Napkollektoros rendszerek



Hőszivattyúk

Uff. Pub. Fondital - CTC 03 C 608 - 02 Aprile 2019 (500 - 04/2019)



Vivaco Épületgépészeti és Kereskedelmi Kft.

www.fondital.hu



FONDITAL S.p.A.

Via Cerreto, 40

25079 VOBARNO (Brescia) Italia

Tel.: +39 0365 878.31 - Fax: +39 0365 878.304

E-mail: info@fondital.it - Web: www.fondital.com



Az Ön kereskedő partnere



COMPANY WITH
QUALITY SYSTEM
CERTIFIED BY DNV
= ISO 9001 =

