



RADIÁTOROK

HU







A Fondital világelső a présöntött radiátorgyártók között és nemzetközileg elismert vállalat a fűtési rendszerek világában.

Ezen eredmény köszönhető annak, hogy a gyártói fókusz a kutatás területén a fenntartható innovációra, az állandó fejlesztésre, a kollégák képzésére, valamint a barátságos munkahelyi légkör megteremtésére irányul.

A Fondital olyan stratégiai partnerséget alakít ki ügyfeleivel, amely túlmutat a megszokott beszállító-ügyfél kapcsolaton: kölcsönös információcserén és ügyfélorientáción alapul, ügyelve környezetünk fenntarthatóságára is.





JÖVŐKÉPÜNK

Olyan innovatív gyártóvá szeretnénk válni, amely hatékony és tartós termékekkel, valamint erős partnerkapcsolatokkal rendelkezik, gazdagítva gyökereinket és globális pozíciókat.

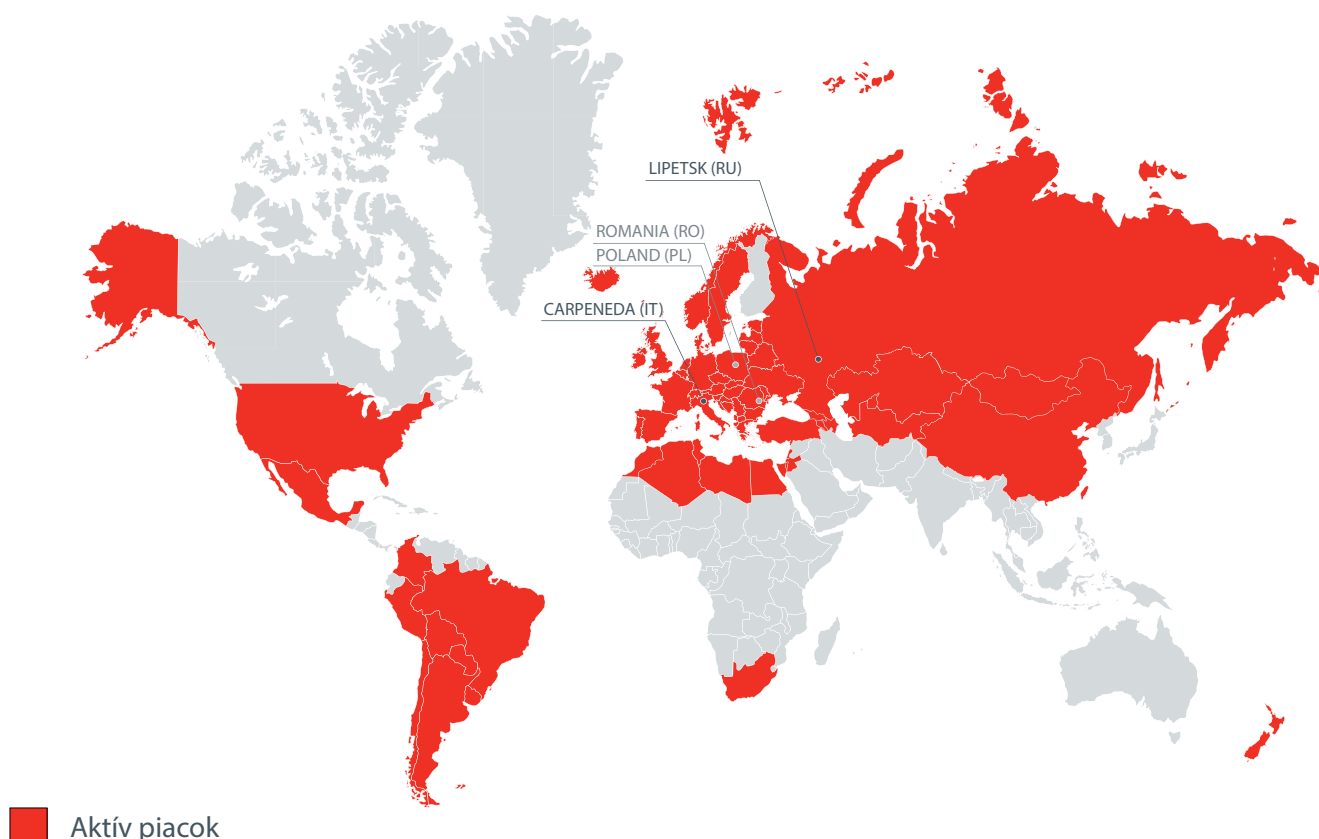
KÜLDETÉSÜNK

Célunk a fűtési rendszereket és az autóiipart egyaránt kiszolgáló vállalként az, hogy magas minőségű termékeket gyártsunk a legújabb ipari technológiák alkalmazásával. Elkötelezettek vagyunk a hatékony működés, az energiafelhasználás minimalizálása, valamint a fenntartható, környezetbarát gyártási folyamatok előremozdítása terén. Emellett működési területünk szakértői, és hozzáadott értékekkel rendelkező képviselői kívánunk lenni.

FONDITAL VILÁGSZERTE

A Fondital egy nemzetközi piacvezető vállalat. Kollégáink és márkaképviselőink által biztosítjuk a globális piacon való jelenlétünket, ügyfélorientált jövőképünket. A Fondital folyamatosan növekszik,

köszönhetően annak, hogy figyelemmel kíséri a vevők igényeit és a piaci változásokat, s termékeit, kínálatát a kapott visszajelzések alapján fejleszti tovább.



 Aktív piacok

TARTALOMJEGYZÉK



PRÉSÖNTÖTT, TAGOSÍTHATÓ RADIÁTOROK

8. OLDAL



TAGOSÍTHATÓ RADIÁTOROK

14. OLDAL



TÖRÜLKÖZŐSZÁRÍTÓ RADIÁTOROK

24. OLDAL



DESIGN RADIÁTOROK

28. OLDAL

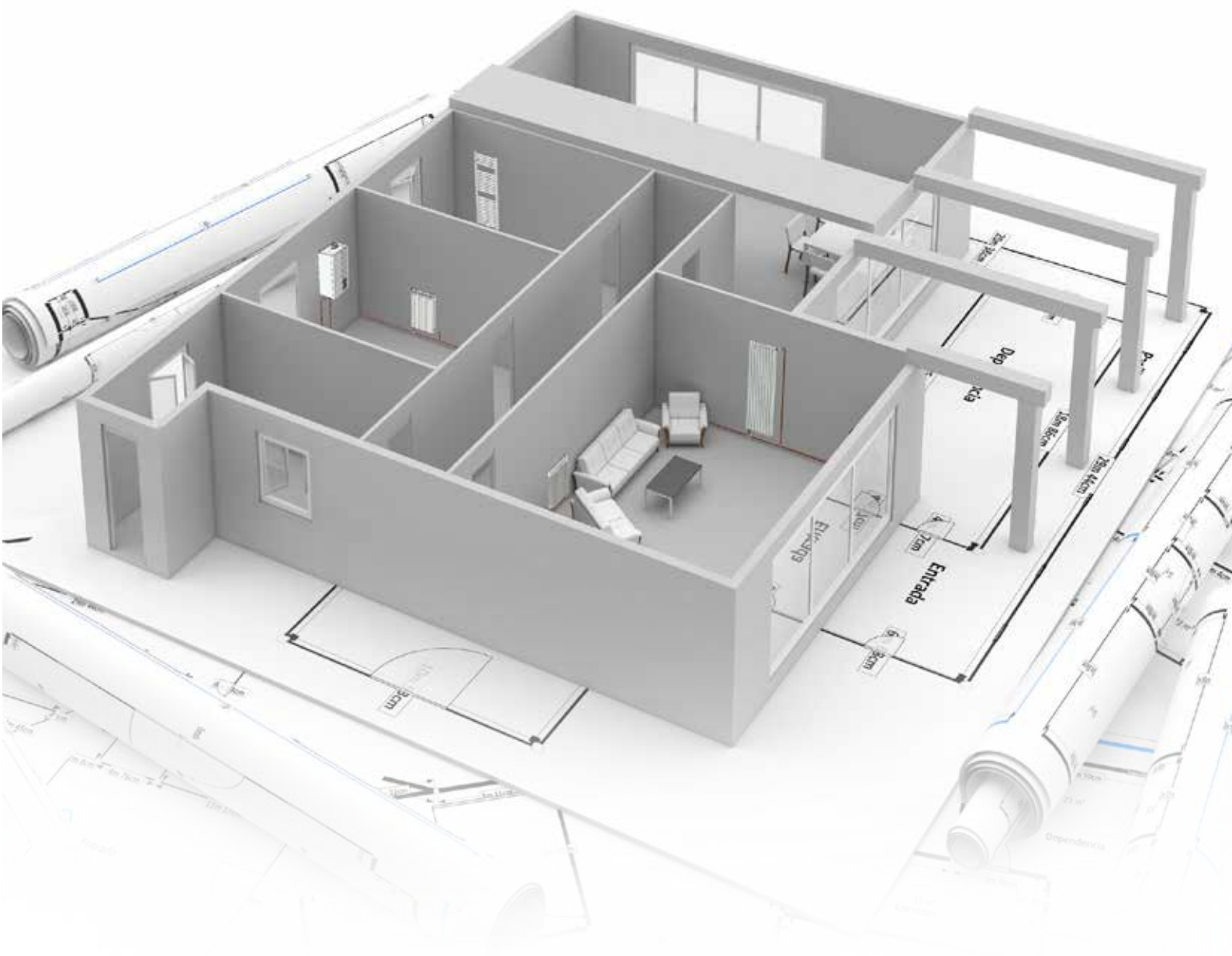


ELEKTROMOS RADIÁTOROK

36. OLDAL

A FONDITAL ÉS A BIM: INNOVÁCIÓ A PROJEKTTERVEZÉSBEN

A Fondital S.p.a. minden terméke megtalálható a BIMObjecten, a világ legnagyobb BIM-platformján. Innen bármikor letöltheti és beillesztheti a termékfájlokat a kívánt projektbe, közvetlenül hozzájuthat az adott termékek specifikus és részletes információihoz.



bimobject[®]

Töltse le a Fondital termékeket innen www.bimobject.com/en/fondital

SZIMBÓLUMOK



ALACSONY HŐTEHETETLENSÉG

Az alumínium alacsony hőtehetetlenségének köszönhetően a Fondital radiátorok ideális fűtőtestek: gyorsan és pontosan reagálnak a szobahőmérséklet-változásokra. Az alumínium radiátorok ideálisak az alacsony hőmérsékleten üzemelő fűtési rendszerekhez, használatukkal jobb környezeti komfortot, valamint nagyobb energia- és költségmegtakarítást érhetünk el.



ALACSONY VÍZTARTALOM

Az acél vagy öntöttvas radiátorokhoz képest a Fondital alumínium radiátorok belsejében alacsonyabb a víztartalom. Ez a paraméter lehetővé teszi, hogy a rendszer gyorsabban érje el a kívánt hőmérsékletet alacsonyabb energia felhasználás mellett, mely energia- és költséghatékony üzemeltetést eredményez.



SOKOLDALÚ ALKALMAZHATÓSÁG

Az alumínium fizikai tulajdonságai a Fondital radiátorokat tökéletesen kompatibilissé teszik az olyan hőtermelővel, mint például a kondenzációs kazánok és hőszivattyúk, így a meglévő rendszerek átalakításához éppúgy ideálisak, mint az új épületek rendszerikalkításához.



KÖNNYŰ TÁROLNI ÉS SZERELNI

A Fondital alumínium radiátorok tagosíthatóak, a tagszám pedig utólagosan is könnyedén módosítható. Ha egy helyiség fűtési igényeinek kiigazítására lenne szükség, akkor az alumínium radiátor-tagok könnyen hozzáadhatók vagy leszerelhetők anélkül, hogy komoly felújítási munkálatokba kellene fognunk. Ezen túlmenően az alumínium alacsony súlya megkönnyíti a radiátor szállítását és felszerelését.



100%-BAN OLASZORSZÁGBAN GYÁRTOTT TERMÉK

A Fondital radiátorok teljes mértékben Olaszországban készülnek, kizárólag minősített alapanyagok felhasználásával. A folyékony alumínium alapanyagot a cégcsoportba tartozó Raffmetal S.p.A biztosítja. Az alapanyag megfelel az UNI EN 1676:1998 európai előírásnak, kémiai összetétele pedig teljesíti az EN AB 46100 és EN AB 46000 szabványban meghatározottakat.



ELLENÁLL A KORRÓZIÓNAK

Az ellenállósággal kapcsolatos teszt 200 órán át tart sós környezetben, ami kétszerese az UNI EN 442 szabvány által előírtak.



100%-BAN ÚJRAHASZNOSÍTHATÓ, KÖRNYEZETBARÁT TERMÉK

A Fondital radiátorok gyártásához használt alumínium 100%-ban újrahasznosított, és teljes mértékben újrahasznosítható. Így garantálható a vásárló számára egy öko termék, amely a környezet teljes tiszteletben tartásával készült.



DUPLA FESTÉS: ANAFORÉZIS + PORFÚJÁS

A Fondital radiátorok egyedülálló megjelenése a kettős festési eljárásnak köszönhető, amely garantálja a radiátor fényes felületét és az időtállóságot. Az anaforézises eljárással felvitt festékréteg biztosítja a festék jobb tapadását a radiátor felületén, valamint garantálja, hogy az idő múlásával is tartós, minőségi maradjon. A második, porfestéssel felvitt bevonat a RAL 9010 fehér színt biztosítja, a gyártási eljárás pedig garantálja, hogy minden radiátor ugyanolyan színű és fényű lesz függetlenül attól, hogy melyik gyártási időszakban készült.



ÜZEMI NYOMÁS

A Fondital alumínium radiátorok nemzetközi elismertségét, magas színvonalát az alábbi, főbb műszaki jellemzők erősítik: maximális üzemi nyomás 16 bar, próbanyomás 24 bar, a töréstarték pedig 60 bar nyomásnál mutatott ki repedést a laboratóriumi vizsgálatok során.



GARANCIA

A minősített alumíniumötvözetek használata, valamint az alkalmazott innovatív gyártási és ellenőrzési eljárások lehetővé teszik számunkra, hogy a Fondital présöntött radiátorokra 10 év garanciát vállaljunk, amely 20 évre terjed ki az Aleternum korróziógátló kezeléssel ellátott típusokra, a design radiátorok esetén pedig - típustól függően - 12 és 15 év a garancia.



SZABADALMAK

A Fondital termékek számos nemzetközi szabadalma közül kiemelkedik az új fenéklezárási technológia, amely még ellenállóbb, esztétikusabb és környezetbarátabb radiátort tesz lehetővé, valamint a belső Aleternum korróziógátló kezelés, amely tökéletes működést biztosít a fűtővíz magasabb pH-tartománya esetén is, ezáltal a kezeletlen felületű alumínium és az acéllemez radiátorokhoz képest is időtállóbb.

Aleternum® B4



Jó hővezető képesség



Alacsony víztartalom



Sokoldalú beépítési lehetőség



Megengedett üzemi nyomás



4 nemzetközi szabadalom



CE¹⁶



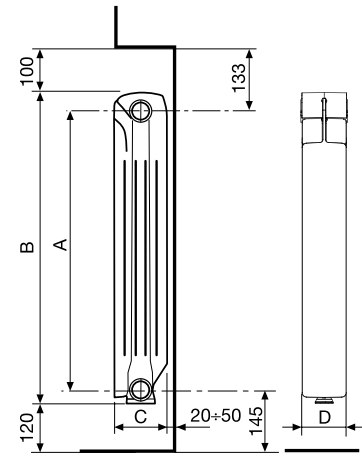
ALETERNUM BELSŐ KORRÓZIÓVÉDELEM

Szállítás	800 mm esetén: 3-10 tag 700 mm esetén: 3-12 tag 600/500/350 mm esetén: 3-14 tag
Színek	PURE WHITE RAL 9010
Maximális üzemi nyomás	16 bar
Próbanyomás	24 bar
Aleternum belső korrózióvédelem	Alapkitételben ellátva

A teljeskörű Aleternum-védelem biztosítása érdekében javasoljuk a radiátorok szükséges tagszámban történő megrendelését. A tagok megbontása nem ajánlott.

A **Fondital** gyár minden **Aleternum B4** radiátorra a felszereléstől számított **20 év** garanciát biztosít a gyártási hibákból eredő károokra. Ehhez szükséges a hatályos szabványok, valamint a használati útmutatóban szereplő, telepítésre, használatra és karbantatásra vonatkozó előírások betartása.

Típus	Hőleadás					
	ΔT 20	ΔT 30	ΔT 40	ΔT 50	ΔT 60	ΔT 70
	W/tag	W/tag	W/tag	W/tag	W/tag	W/tag
350/100	28,3	47,2	67,9	89,9	113,1	137,3
500/100	38,0	64,1	92,8	123,8	156,5	190,9
600/100	43,7	74,0	107,5	143,6	182,0	222,3
700/100	49,0	83,1	120,7	161,3	204,5	249,8
800/100	53,6	91,1	132,7	177,7	225,6	276,0









A MÉRETEK MM-BEN ÉRTENDŐK

Típus	Cikkszám	Mélység	Magasság	Kötéstáv	Szélesség	Csatlakozási méret	Víztartalom	Exponenciális kitevő	Együttható
		(C) mm	(B) mm	(A) mm	(D) mm	coll	liter/tag	n	Km
350/100	V701014	97	407	350	80	G1	0,20	1,2598	0,6506
500/100	V701034	97	558	500	80	G1	0,26	1,2890	0,7991
600/100	V701044	97	658	600	80	G1	0,31	1,2981	0,8950
700/100	V701054	97	758	700	80	G1	0,36	1,2998	0,9986
800/100	V701064	97	858	800	80	G1	0,39	1,3085	1,0635

Maximális üzemi nyomás: 1600 kpa (16 bar) Maximális üzemi hőmérséklet: 120 °CKarakterisztikus egyenlet: $\Phi = K_m \times \Delta T_n$

A hőleadás értékek a CETIAT Intézetben (FR), az EN 442-1:2014 európai szabvány szerint végzett méréseknek és tanúsításnak felelnek meg. A tanúsítvány száma: 1623.

Termék	Megnevezés	Cikkszám
	A 80 1/2"-os Fondital szerelőkészlet, tartókonzol nélkül, fehér színben Tartalma: 1 db kézi légtelenítő dugó 1/2"; 1 db végdugó 1/2"; 2 db 1" - 1/2" jobbos szűkítő; 2 db 1" - 1/2" balos szűkítő; 4 db O-gyűrű	550103
	A 81 1/2"-os Fondital szerelőkészlet, takaróelem, fehér színben Tartalma: 1 db kézi légtelenítő dugó 1/2"; 1 db végdugó 1/2"; 2 db 1" - 1/2" jobbos szűkítő; 2 db 1" - 1/2" balos szűkítő; 4 db O-gyűrű; 3 db tartókonzol	550104
	A 2/1 Tagosító közcsavar 1"	510011
	A 10/1 Tömítés közcsavarhoz - 1"	530105
	A 11/1 Tömítés dugóhoz, szűkítőhöz - 1"	530108
	A 20 Tartókonzol készlet két állítható, festett konzollal	550037

Blitz

SUPER B 4



CLASSIC: SILVER



SPECIAL: HAMMERED BLACK



Jó hővezető képesség



Alacsony víztartalom



Sokoldalú beépítési lehetőség



Könnyű tárolás és szerelés



16
bar

Megengedett üzemi nyomás



8-féle színben választható



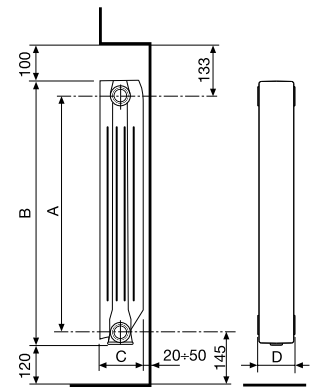
Szállítás	800 mm esetén: 3-10 tag 700 mm esetén: 3-12 tag 600/500/350 mm esetén: 3-14 tag
Színek	Lásd a színválaszték-táblázatban.
Maximális üzemi nyomás	16 bar
Próbanyomás	24 bar

Hasonló típus nagyobb kötéstávolsággal
Garda S/90 színes, lásd 16. oldal

Esztétikai okokból nem javasolt a tagok megbontása. Ugyanakkor különböző tagszámú radiátorok összeszerelésére lehetőség van annak érdekében, hogy a gyári összeállításoknál nagyobb fűtőtestet kapjunk.

A **Fondital** gyár minden **Blitz Super B4** radiátorra a felszereléstől számított **10 év** garanciát biztosít a gyártási hibákból eredő károokra. Ehhez szükséges a hatályos szabványok, valamint a használati útmutatóban szereplő, telepítésre, használatra és karbantartásra vonatkozó előírások betartása.

Típus	Hőleadás					
	ΔT 20	ΔT 30	ΔT 40	ΔT 50	ΔT 60	ΔT 70
	W/tag	W/tag	W/tag	W/tag	W/tag	W/tag
350/100	28,6	48,0	69,4	92,4	116,8	142,3
500/100	37,6	63,7	92,7	124,0	157,2	192,1
600/100	43,5	73,8	107,3	143,5	181,9	222,3
700/100	48,3	82,6	120,9	162,5	206,8	253,6
800/100	52,7	90,3	132,4	178,2	227,1	278,8



A MÉRETEK MM-BEN ÉRTENDŐK

Modell CLASSIC színnel	Cikkszám (*)	Mélység	Magasság	Kötéstáv	Szélesség	Csatlakozási méret	Víztartalom	Exponenciális kitevő	Együttható
		(C) mm	(B) mm	(A) mm	(D) mm	coll	liter/tag	n	Km
350/100	VC05xx014	97	407	350	80	G1	0,24	1,2818	0,6139
500/100	VC05xx034	97	557	500	80	G1	0,27	1,3027	0,7587
600/100	VC05xx044	97	657	600	80	G1	0,29	1,3015	0,8822
700/100	VC05xx054	97	757	700	80	G1	0,35	1,3238	0,9155
800/100	VC05xx064	97	857	800	80	G1	0,38	1,3301	0,9796

Modell SPECIAL színnel	Cikkszám (*)	Mélység	Magasság	Kötéstáv	Szélesség	Csatlakozási méret	Víztartalom	Exponenciális kitevő	Együttható
		(C) mm	(B) mm	(A) mm	(D) mm	coll	liter/tag	n	Km
350/100	VC05xx014	97	407	350	80	G1	0,24	1,2818	0,6139
500/100	VC05xx034	97	557	500	80	G1	0,27	1,3027	0,7587
600/100	VC05xx044	97	657	600	80	G1	0,29	1,3015	0,8822
700/100	VC05xx054	97	757	700	80	G1	0,35	1,3238	0,9155
800/100	VC05xx064	97	857	800	80	G1	0,38	1,3301	0,9796

Maximális üzemi nyomás: 1600 kpa (16 bar) Maximális üzemi hőmérséklet: 120 °CKarakterisztikus egyenlet: $\Phi = Km \times \Delta T^n$

A hőleadás értékek a CETIAT Intézetben (FR), az EN 442-1:2014 európai szabvány szerint végzett méréseknek és tanúsításnak felelnek meg. A tanúsítvány száma: 1623.

(*) Írja be a színkódot az xx helyett. Az utolsó számjegy (4) után adja hozzá a szükséges elemek számát.

Például a **Blitz Super B4 350/100 (VC05xx014) ezüst ezüst színű, 3 tagos** változat igényléséhez a kód a következő lesz: **VC05 + 07 + 01403**

Színes radiátor ára: 30% felár a PURE WHITE RAL 9010 változathoz képest CLASSIC színek esetén és 45% a színekért SPECIAL.

CLASSIC					
NEUTRAL WHITE	SILVER	GRAPHITE	SLATE GREY	BLACK COFFEE	BRONZE
Színkód: 06	Színkód: 07	Színkód: 3R	Színkód: 3B	Színkód: 3V	Színkód: 08

SPECIAL	
HAMMERED BLACK	PURE METAL
Színkód: 17	Színkód: 18

Termék	Megnevezés	Szín	Cikkszám
	1/2"-os Fondital szerelőkészlet - SZÍNVÁLASZTÁSTÓL FÜGGŐEN 2 db 1/2" jobbos szűkítő; 2 db 1/2" balos szűkítő; 4 db tömítés Blitzhez 4 db O-gyűrű 1 db kézi légtelenítő dugó 1/2"; 1 db jobbos végdugó 1"; 1 db balos végdugó 1"; 4 db fali tartókonzol.	NEUTRAL WHITE SILVER BRONZE HAMMERED BLACK SLATE GREY GRAPHITE BLACK COFFEE PURE METAL	55014906 55014907 55014908 55014917 5501493B 5501493R 5501493V 55014918
	A 2/1 Tagosító közcsavar 1"	-	510011
	A 10/1 Tömítés közcsavarhoz - 1"	-	530105
	A 11/1 Tömítés dugóhoz, szűkítőhöz - 1"	-	530108



Jó hővezető képesség



Alacsony víztartalom



Sokoldalú beépítési lehetőség



Könnyű tárolás és szerelés



16
bar

Megengedett üzemi nyomás



3 nemzetközi szabadalom

CE₁₅
350/700/800-
as modell

CE₁₈
500-es modell

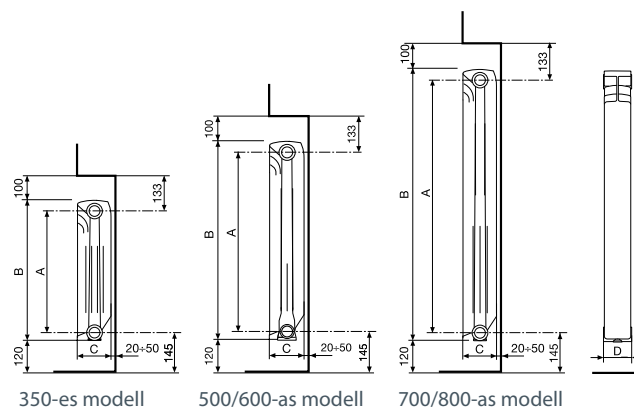
CE₁₉
600-es modell



Szállítás	800 mm esetén: 3-10 tag 700 mm esetén: 3-12 tag 600/500/350 mm esetén: 3-14 tag "Fondital logo" 6 tagtól
Színek	PURE WHITE RAL 9010
Maximális üzemi nyomás	16 bar
Próbanyomás	24 bar

A **Fondital** gyár minden **Exclusivo** radiátorra a felszereléstől számított **10 év** garanciát biztosít a gyártási hibákból eredő károokra. Ehhez szükséges a hatályos szabványok, valamint a használati útmutatóban szereplő, telepítésre, használatra és karbantartásra vonatkozó előírások betartása.

Típus	Hőleadás					
	ΔT 20	ΔT 30	ΔT 40	ΔT 50	ΔT 60	ΔT 70
	W/tag	W/tag	W/tag	W/tag	W/tag	W/tag
350/100	28,0	47,3	68,6	91,5	115,8	141,3
500/100	35,4	59,5	86,0	114,5	144,6	176,2
600/100	40,7	68,9	100,0	133,5	169,1	206,4
700/100	45,6	77,1	112,0	149,5	189,4	231,3
800/100	50,1	85,2	124,0	166,0	210,7	257,7









A MÉRETEK MM-BEN ÉRTENDŐK

Típus	Cikkszám	Mélység	Magasság	Kötéstáv	Szélesség	Csatlakozási méret	Víztartalom	Exponenciális kitevő	Együttható
		(C) mm	(B) mm	(A) mm	(D) mm	coll	liter/tag	n	Km
350/100	V680014	97	407	350	80	G1	0,21	1,2910	0,5865
500/100	V710034	97	556	500	80	G1	0,26	1,2823	0,7588
600/100	V710044	97	657	600	80	G1	0,29	1,2953	0,8410
700/100	V666054	97	757	700	80	G1	0,39	1,2970	0,9358
800/100	V666064	97	857	800	80	G1	0,43	1,3070	0,9992

Maximális üzemi nyomás: 1600 kpa (16 bar) Maximális üzemi hőmérséklet: 120 °CKarakterisztikus egyenlet: $\Phi = K_m \times \Delta T_n$

A hőleadás értékek a CETIAT Intézetben (FR), az EN 442-1:2014 európai szabvány szerint végzett méréseknek és tanúsításnak felelnek meg. A tanúsítvány száma: 1623.

Termék	Megnevezés	Cikkszám
	A 80 1/2"-os Fondital szerelőkészlet, tartókonzol nélkül, fehér színben Tartalma: 1 db kézi légtelenítő dugó 1/2"; 1 db végdugó 1/2"; 2 db 1" - 1/2" jobbos szűkítő; 2 db 1" - 1/2" balos szűkítő; 4 db O-gyűrű	550103
	A 81 1/2"-os Fondital szerelőkészlet, takaróelem, fehér színben Tartalma: 1 db kézi légtelenítő dugó 1/2"; 1 db végdugó 1/2"; 2 db 1" - 1/2" jobbos szűkítő; 2 db 1" - 1/2" balos szűkítő; 4 db O-gyűrű; 3 db tartókonzol	550104
	A 2/1 Tagosító közcsavar 1"	510011
	A 10/1 Tömítés közcsavarhoz - 1"	530105
	A 11/1 Tömítés dugóhoz, szűkítőhöz - 1"	530108
	A 20 Tartókonzol készlet két állítható, festett konzollal	550037



Jó hővezető képesség



Alacsony víztartalom



Sokoldalú beépítési lehetőség



Könnyű tárolás és szerelés



16
bar

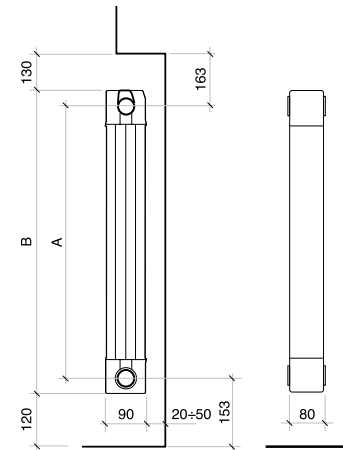
Megengedett üzemi nyomás



Szállítás	3, 4, 5, 6 tagos
Színek	PURE WHITE RAL 9010
Maximális üzemi nyomás	16 bar
Próbanyomás	24 bar
A csomag tartalma	Fűtővíz terelőelem

A Fondital gyár minden Garda S/90 radiátorra a felszereléstől számított **10 év** garanciát biztosít a gyártási hibákból eredő károokra. Ehhez szükséges a hatályos szabványok, valamint a használati útmutatóban szereplő, telepítésre, használatra és karbantartásra vonatkozó előírások betartása.

Típus	Hőleadás					
	ΔT 20	ΔT 30	ΔT 40	ΔT 50	ΔT 60	ΔT 70
	W/tag	W/tag	W/tag	W/tag	W/tag	W/tag
900	52,3	90,9	134,4	182,0	233,3	287,7
1000	55,9	97,2	143,9	195,0	250,0	308,5
1200	64,1	111,3	164,6	223,0	285,8	352,5
1400	71,9	124,8	184,6	250,0	320,3	395,1
1600	77,5	135,9	202,4	275,0	354,8	439,2
1800	86,5	150,0	221,6	300,0	384,2	473,6
2000	90,7	159,5	237,9	324,0	418,0	518,0



A MÉRETEK MM-BEN ÉRTENDŐK

Típus	Cikkszám	Mélység	Magasság	Kötéstáv	Szélesség	Csatlakozási méret	Víztartalom	Exponenciális kitevő	Együttható
		mm	(B) mm	(A) mm	mm	coll	liter/tag	n	Km
900	83A014	90	966	900	80	G1	0,43	1,3605	0,8886
1000	83B014	90	1066	1000	80	G1	0,47	1,3630	0,9426
1200	83C014	90	1266	1200	80	G1	0,55	1,3610	1,0864
1400	83D014	90	1466	1400	80	G1	0,62	1,3600	1,2227
1600	83E014	90	1666	1600	80	G1	0,70	1,3843	1,2260
1800	83F014	90	1866	1800	80	G1	0,78	1,3570	1,4846
2000	83G014	90	2066	2000	80	G1	0,86	1,3905	1,4083

Maximális üzemi nyomás: 1600 kpa (16 bar)

Karakterisztikus egyenlet: $\Phi = K_m \times \Delta T_n$

A hőleadás értékek a CETIAT Intézetben, az EN 442-1:2014 európai szabvány szerint végzett méréseknek és tanúsításnak felelnek meg. A tanúsítvány száma: 1623.

Termék	Megnevezés	Cikkszám
	A 72 1/2"-os Fondital szerelőkészlet, tartókonzollal fehér színben (A tartókonzol horganyzott kivitelben): 1 db kézi légtelenítő dugó 1/2"; 1 db jobbos végdugó; 1 db balos végdugó; 2 db 1/2" jobbos szűkítő; 2 db 1/2" balos szűkítő; 4 db O-gyűrű; 2 db tartókonzoll	550118
	A 73 3/4"-es Fondital szerelőkészlet, tartókonzollal fehér színben (A tartókonzol horganyzott kivitelben): 1 db kézi légtelenítő dugó 3/4"; 1 db jobbos végdugó; 1 db balos végdugó; 2 db 3/4" jobbos szűkítő; 2 db 3/4" balos szűkítő; 4 db O-gyűrű; 2 db tartókonzoll	550119
	A 30/1 Gumi fűtővíz terelőelem	521011
	A 32/1 O-gyűrű dugókhöz és szűkítőkhöz	530102
	A 33/1 Tagosító közcsavar	521012
	A 36/4 Törölközőtartó Garda Dual 80, 4 tagos radiátorhoz - Szín: RAL 9010 fehér	570014
	A 36/5 Törölközőtartó Garda Dual 80, 5 tagos radiátorhoz - Szín: RAL 9010 fehér	570024
	A 36/6 Törölközőtartó Garda Dual 80, 6 tagos radiátorhoz - Szín: RAL 9010 fehér	570124



CLASSIC: NEUTRAL WHITE



CLASSIC: GRAPHITE



CLASSIC: BLACK COFFEE



Jó hővezető képesség



Alacsony víztartalom



Sokoldalú beépítési lehetőség



Könnyű tárolás és szerelés



16 bar Megengedett üzemi nyomás



8-féle színben választható



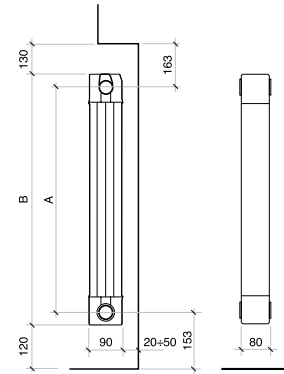
Szállítás	3, 4, 5 és 6 tagos kivitelben
Színek	Lásd a színválaszték-táblázatban.
Maximális üzemi nyomás	16 bar
Próbanyomás	24 bar
A csomag tartalma	Fűtővíz terelőelem

Hasonló típus nagyobb kötéstávolsággal
Blitz Super B4 színes, lásd 10. oldal

Esztétikai okokból nem javasolt a tagok megbontása. Ugyanakkor különböző tagszámú radiátorok összeszerelésére lehetőség van annak érdekében, hogy a gyári összeállításoknál nagyobb fűtőtestet kapjunk.

A **Fondital** gyár minden **Garda S/90** radiátorra a felszereléstől számított **10 év** garanciát biztosít a gyártási hibákból eredő károokra. Ehhez szükséges a hatályos szabványok, valamint a használati útmutatóban szereplő, telepítésre, használatra és karbantartásra vonatkozó előírások betartása.

Típus	Hőleadás					
	ΔT 20	ΔT 30	ΔT 40	ΔT 50	ΔT 60	ΔT 70
	W/tag	W/tag	W/tag	W/tag	W/tag	W/tag
900	52,3	90,9	134,4	182,0	233,3	287,7
1000	55,9	97,2	143,9	195,0	250,0	308,5
1200	64,1	111,3	164,6	223,0	285,8	352,5
1400	71,9	124,8	184,6	250,0	320,3	395,1
1600	77,5	135,9	202,4	275,0	354,8	439,2
1800	86,5	150,0	221,6	300,0	384,2	473,6
2000	90,7	159,5	237,9	324,0	418,0	518,0



A MÉRETEK MM-BEN ÉRTENDŐK

Modell CLASSIC színnel	Cikkszám (*)	Mélység	Magasság	Kötéstáv	Szélesség	Csatlakozási méret	Víztartalom	Exponenciális kitevő	Együttható
		mm	(B) mm	(A) mm	mm	coll	liter/tag	n	Km
900	81AGSxx4	90	966	900	80	G1	0,43	1,3605	0,8886
1000	81BGSxx4	90	1066	1000	80	G1	0,47	1,3630	0,9426
1200	81CGSxx4	90	1266	1200	80	G1	0,55	1,3610	1,0864
1400	81DGSxx4	90	1466	1400	80	G1	0,62	1,3600	1,2227
1600	81EGSxx4	90	1666	1600	80	G1	0,70	1,3843	1,2260
1800	81FGSxx4	90	1866	1800	80	G1	0,78	1,3570	1,4846
2000	81GGSxx4	90	2066	2000	80	G1	0,86	1,3905	1,4083

Modell SPECIAL színnel	Cikkszám (*)	Mélység	Magasság	Kötéstáv	Szélesség	Csatlakozási méret	Víztartalom	Exponenciális kitevő	Együttható
		mm	(B) mm	(A) mm	mm	coll	liter/tag	n	Km
900	81AGSxx4	90	966	900	80	G1	0,43	1,3605	0,8886
1000	81BGSxx4	90	1066	1000	80	G1	0,47	1,3630	0,9426
1200	81CGSxx4	90	1266	1200	80	G1	0,55	1,3610	1,0864
1400	81DGSxx4	90	1466	1400	80	G1	0,62	1,3600	1,2227
1600	81EGSxx4	90	1666	1600	80	G1	0,70	1,3843	1,2260
1800	81FGSxx4	90	1866	1800	80	G1	0,78	1,3570	1,4846
2000	81GGSxx4	90	2066	2000	80	G1	0,86	1,3905	1,4083

Maximális üzemi nyomás: 1600 kpa (16 bar)

Karakterisztikus egyenlet: $\Phi = Km \times \Delta T^n$

A hőleadás értékek a CETIAT Intézetben, az EN 442-1:2014 európai szabvány szerint végzett méréseknek és tanúsításnak felelnek meg. A tanúsítvány száma: 1623.

(*) Írja be a színekódot az xx helyett. Az utolsó számjegy (4) után adja hozzá az elemek számát

Például a **Garda S/90 (81AGSxx4) 900-as, ezüst színű, 4 tagos változat igényléséhez** a kód a következő lesz: **81AGS + 07 + 404**

Színes radiátor ára: 30% felár a PURE WHITE RAL 9010 változathoz képest CLASSIC színek esetében 45% a színekért SPECIAL.

CLASSIC						SPECIAL
NEUTRAL WHITE	SILVER	GRAPHITE	SLATE GREY	BLACK COFFEE	BRONZE	HAMMERED BLACK
Színkód: 06	Színkód: 07	Színkód: 3R	Színkód: 3B	Színkód: 3V	Színkód: 08	Színkód: 17

Termék	Megnevezés	Szín	Cikkszám
	1/2"-os Fondital szerelőkészlet - SZÍNVÁLASZTÁSTÓL FÜGGŐEN 2 db 1/2" jobbos szűkítő; 2 db 1/2" balos szűkítő; 4 db tömítés Blitzhez 4 db O-gyűrű 1 db kézi légtelenítő dugó 1/2"; 1 db jobbos végdugó 1"; 1 db balos végdugó 1"; 4 db fali tartókonzol.	NEUTRAL WHITE SILVER BRONZE HAMMERED BLACK SLATE GREY GRAPHITE BLACK COFFEE	55014906 55014907 55014908 55014917 5501493B 5501493R 5501493V
	Gumi fűtővíz terelőelem	-	521011
	A 32/1 O- gyűrű dugókhöz és szűkítőkhöz	-	530102
	A 33/1 Tagosító közcsavar	-	521012



Jó hővezető képesség



Alacsony víztartalom



Sokoldalú beépítési lehetőség



Könnyű tárolás és szerelés



16
bar

Megengedett üzemi nyomás

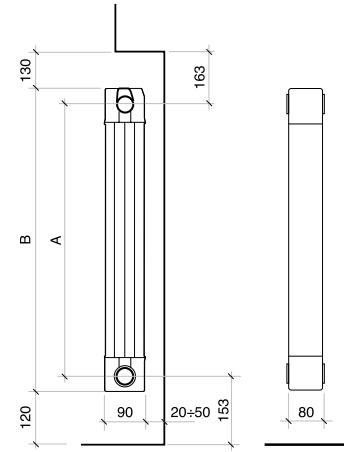


Szállítás	3, 4, 5 és 6 tagos kivitelben
Színek	PURE WHITE RAL 9010
Maximális üzemi nyomás	16 bar
Próbanyomás	24 bar
A csomag tartalma	Fűtővíz terelőelem
Aleternum belső korrózióvédelem	Alapkivitelben ellátva

A teljeskörű Aleternum-védelem biztosítása érdekében javasoljuk a radiátorok szükséges tagszámban történő megrendelését. A tagok megbontása nem ajánlott.

A **Fondital** gyár minden **Garda S/90 Aleternum** radiátorra a felszereléstől számított **20 év** garanciát biztosít a gyártási hibákból eredő károokra. Ehhez szükséges a hatályos szabványok, valamint a használati útmutatóban szereplő, telepítésre, használatra és karbantartásra vonatkozó előírások betartása.

Típus	Hőleadás					
	ΔT 20	ΔT 30	ΔT 40	ΔT 50	ΔT 60	ΔT 70
	W/tag	W/tag	W/tag	W/tag	W/tag	W/tag
900	52,3	90,9	134,4	182,0	233,3	287,7
1000	55,9	97,2	143,9	195,0	250,0	308,5
1200	64,1	111,3	164,6	223,0	285,8	352,5
1400	71,9	124,8	184,6	250,0	320,3	395,1
1600	77,5	135,9	202,4	275,0	354,8	439,2
1800	86,5	150,0	221,6	300,0	384,2	473,6
2000	90,7	159,5	237,9	324,0	418,0	518,0



A MÉRETEK MM-BEN ÉRTENDŐK

Típus	Cikkszám	Mélység	Magasság	Kötéstáv	Szélesség	Csatlakozási méret	Víztartalom	Exponenciális kitevő	Együttható
		mm	(B) mm	(A) mm	mm	coll	liter/tag	n	Km
900	83AA14	90	966	900	80	G1	0,43	1,3605	0,8886
1000	83BA14	90	1066	1000	80	G1	0,47	1,3630	0,9426
1200	83CA14	90	1266	1200	80	G1	0,55	1,3610	1,0864
1400	83DA14	90	1466	1400	80	G1	0,62	1,3600	1,2227
1600	83EA14	90	1666	1600	80	G1	0,70	1,3843	1,2260
1800	83FA14	90	1866	1800	80	G1	0,78	1,3570	1,4846
2000	83GA14	90	2066	2000	80	G1	0,86	1,3905	1,4083

Maximális üzemi nyomás: 1600 kpa (16 bar)

Karakterisztikus egyenlet: $\Phi = K_m \times \Delta T_n$

A hőleadás értékek a CETIAT Intézetben, az EN 442-1:2014 európai szabvány szerint végzett méréseknek és tanúsításnak felelnek meg. A tanúsítvány száma: 1623.

Termék	Megnevezés	Cikkszám
	A 72 1/2"-os Fondital szerelőkészlet, tartókonzollal fehér színben (A tartókonzol horganyzott kivitelben): 1 db kézi légtelenítő dugó 1/2"; 1 db jobbos végdugó; 1 db balos végdugó; 2 db 1/2" jobbos szűkítő; 2 db 1/2" balos szűkítő; 4 db O-gyűrű; 2 db tartókonzoll	550118
	A 73 3/4"-es Fondital szerelőkészlet, tartókonzollal fehér színben (A tartókonzol horganyzott kivitelben): 1 db kézi légtelenítő dugó 3/4"; 1 db jobbos végdugó; 1 db balos végdugó; 2 db 3/4" jobbos szűkítő; 2 db 3/4" balos szűkítő; 4 db O-gyűrű; 2 db tartókonzoll	550119
	A 30/1 Gumi fűtővíz terelőelem	521011
	A 32/1 O- gyűrű dugókhöz és szűkítőkhöz	530102
	A 33/1 Tagosító közcsavar	521012
	A 36/4 Törölközőtartó Garda Dual 80, 4 tagos radiátorhoz - Szín: RAL 9010 fehér	570014
	A 36/5 Törölközőtartó Garda Dual 80, 5 tagos radiátorhoz - Szín: RAL 9010 fehér	570024
	A 36/6 Törölközőtartó Garda Dual 80, 6 tagos radiátorhoz - Szín: RAL 9010 fehér	570124



Jó hővezető képesség



Alacsony víztartalom



Sokoldalú beépítési lehetőség



Könnyű tárolás és szerelés



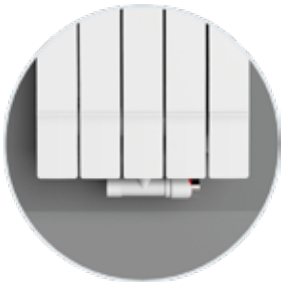
16
bar

Megengedett üzemi nyomás



Szállítás	3, 5, 7 és 9 tagos kivételben
Színek	PURE WHITE RAL 9010
Maximális üzemi nyomás	16 bar
Próbanyomás	24 bar
A csomag tartalma	Fűtővíz terelőelem

A **Fondital** gyár minden **Garda S/90 AC** radiátorra a felszereléstől számított **10 év** garanciát biztosít a gyártási hibákból eredő károokra. Ehhez szükséges a hatályos szabványok, valamint a használati útmutatóban szereplő, telepítésre, használatra és karbantartásra vonatkozó előírások betartása.



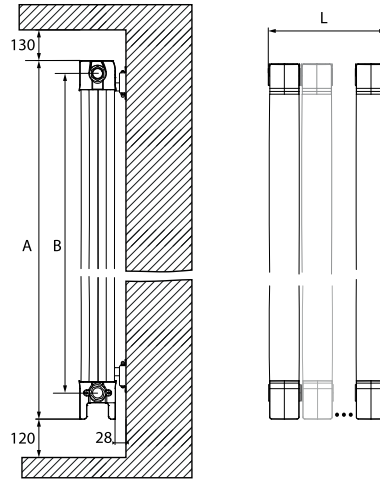
CSATLAKOZÁS A RADIÁTOR KÖZÉPEN



CSATLAKOZÁS A RADIÁTOR SZÉLÉN

Ahhoz, hogy a Garda S/90 AC radiátorokat alsó szelepes csatlakozással lehessen a fűtési rendszerbe kötni, az alábbi cikkszámú tartozékokra van szükség:

550111E + 520118.



A MÉRETEK MM-BEN ÉRTENDŐK

Típus	Hőleadás					
	ΔT 20	ΔT 30	ΔT 40	ΔT 50	ΔT 60	ΔT 70
	W/tag	W/tag	W/tag	W/tag	W/tag	W/tag
1200/3	192	334	494	669	857	1058
1200/5	320	556	823	1115	1429	1763
1200/7	449	779	1152	1561	2001	2468
1200/9	577	1001	1481	2007	2572	3173
1400/3	216	374	554	750	961	1185
1400/5	359	624	923	1250	1602	1975
1400/7	503	874	1292	1750	2242	2765
1400/9	647	1123	1661	2250	2883	3555

Típus	Hőleadás					
	ΔT 20	ΔT 30	ΔT 40	ΔT 50	ΔT 60	ΔT 70
	W/tag	W/tag	W/tag	W/tag	W/tag	W/tag
1600/3	233	408	607	825	1064	1318
1600/5	388	680	1012	1375	1774	2196
1600/7	543	951	1417	1925	2484	3074
1600/9	698	1223	1822	2475	3193	3953
1800/3	260	450	665	900	1153	1421
1800/5	433	750	1108	1500	1921	2368
1800/7	606	1050	1551	2100	2689	3315
1800/9	779	1350	1995	2700	3458	4262



Típus	Cikkszám	Mélység	Magasság	Kötéstáv	Hosszúság *	Csatlakozási méret	Víztartalom	Exponenciális kitevő	Együttható
		mm	(B) mm	(A) mm	(L) mm	coll	liter/tag	n	Km
1200/3	83CF1403	90	1287	1187	260	G1/2	1,65	1,3610	3,2592
1200/5	83CF1405	90	1287	1187	420	G1/2	2,75	1,3610	5,4320
1200/7	83CF1407	90	1287	1187	580	G1/2	3,85	1,3610	7,6048
1200/9	83CF1409	90	1287	1187	740	G1/2	4,95	1,3610	9,7776
1400/3	83DF1403	90	1487	1387	260	G1/2	1,86	1,3600	3,6681
1400/5	83DF1405	90	1487	1387	420	G1/2	3,10	1,3600	6,1135
1400/7	83DF1407	90	1487	1387	580	G1/2	4,34	1,3600	8,5589
1400/9	83DF1409	90	1487	1387	740	G1/2	5,58	1,3600	11,0043
1600/3	83EF1403	90	1687	1587	260	G1/2	2,10	1,3843	3,6780
1600/5	83EF1405	90	1687	1587	420	G1/2	3,50	1,3843	6,1300
1600/7	83EF1407	90	1687	1587	580	G1/2	4,90	1,3843	8,5820
1600/9	83EF1409	90	1687	1587	740	G1/2	6,30	1,3843	11,034
1800/3	83FF1403	90	1887	1787	260	G1/2	2,34	1,3570	4,4538
1800/5	83FF1405	90	1887	1787	420	G1/2	3,90	1,3570	7,4230
1800/7	83FF1407	90	1887	1787	580	G1/2	5,46	1,3570	10,3922
1800/9	83FF1409	90	1887	1787	740	G1/2	7,02	1,3570	13,3614

* A radiátor teljes szélessége (végdugókkal együtt)


Maximális üzemi nyomás: 1600 kpa (16 bar)

Karakterisztikus egyenlet: $\Phi = Km \times \Delta Tn$
EN 442-1:2014 szabvány szerint.


50 mm-es kötéstávolságú alsó szeleptest, by-pass-os - **króm**

Termék	Megnevezés	Cikkszám
	Termosztatikus szeleptest, sarok kivitel, EK csatlakozással	847V81210Q
	Termosztatikus szeleptest, egyenes kivitel, EK csatlakozással	847V81610Q




50 mm-es kötéstávolságú alsó szeleptest, by-pass-os - **fehér**

Termék	Megnevezés	Cikkszám
	Termosztatikus szeleptest, sarok kivitel, EK csatlakozással	847V81210E
	Termosztatikus szeleptest, egyenes kivitel, EK csatlakozással	847V81610E





Kiegészítő tartozékok termosztatikus radiátorszeleppel történő üzemeltetéshez

Termék	Megnevezés	Cikkszám
	Hosszabbító készlet O-gyűrűvel	550140
	Termosztatikus fej (folyadéktöltetes) - Szín: fehér/króm	847A40300A
	Sarok csatlakozóelem a termosztatikus fejhez	847M02610A






A **radiátor** csomagolásában található **tartozékok**

Termék	Megnevezés	Cikkszám
	Szerelő szett (tartók, végzárók, tömítések)	550128
	Végdugó, 1" jobbos	525013
	Végdugó, 1" balos	525113
	Szűkítő, 1" - 1/2" jobbos	526241
	Szűkítő, 1" - 1/2" balos	526341

A **radiátorszelep** csomagolásában található **tartozékok**

Termék	Megnevezés	Cikkszám
	Műanyag cső 11 mm - 110 mm hosszú	847NV81109A
	Fűtővíz terelőelem	847A31301A
	Csatlakozóelem a radiátorszelephez - Szín: króm	847A34450B
	O-gyűrű a 1/2"-os csatlakozáshoz	847A15029A

Tagosító eszközök

Termék	Megnevezés	Cikkszám
	1/2"-os szűkítő	520118
	Szerelőkulcs szűkítőkhöz és dugókhöz	560257
	Tagosító készlet, melynek tartalma: tagosító rúd, tagosító kar, szerelőkulcs szűkítőkhöz és dugókhöz	550092
	Tagosító rúd kar nélkül (80 cm)	550090
	Tagosító rúd kar nélkül (100 cm)	550093

Csatlakozók **rézcsőhöz**

Csőméret	Csatlakozás	Nikkel	Króm
(Ø mm)		Cikkszám	Cikkszám
10	3/4" EK	847A43301Q	847A33501B
12	3/4" EK	847A43302Q	847A33502B
14	3/4" EK	847A43303Q	847A33503B
15	3/4" EK	847A43304Q	847A33504B
16	3/4" EK	847A43305Q	847A33505B
18	3/4" EK	-	847A33506B

Csatlakozók **többrétegű csőrendszerhez**

Csőméret	Csatlakozás	Nikkel	Króm
(Ø mm)		Cikkszám	Cikkszám
14 x 2	3/4" EK	847A39301Q	847A58701B
16 x 2	3/4" EK	847A39302Q	847A58702B
17 x 2	3/4" EK	847A39304Q	847A58704B
18 x 2	3/4" EK	847A39306Q	847A58706B
20 x 2	3/4" EK	847A39308Q	847A58708B
16 x 2,25	3/4" EK	847A39303Q	847A58703B
20 x 2,25	3/4" EK	847A39309Q	847A58709B
20 x 2,5	3/4" EK	847A39307Q	847A58707B
16 x 2,6	3/4" EK	847A39315Q	-
20 x 2,9	3/4" EK	847A39316Q	-

Csatlakozók **PEX csőrendszerhez**

Csőméret	Csatlakozás	Nikkel	Króm
(Ø mm)		Cikkszám	Cikkszám
12 x 1	3/4" EK	847A39420Q	847A58810B
16 x 1,5	3/4" EK	847A39405Q	847A58811B
12 x 2	3/4" EK	847A39401Q	847A58800B
14 x 2	3/4" EK	847A39402Q	847A58801B
16 x 2	3/4" EK	847A39406Q	847A58803B
17 x 2	3/4" EK	847A39408Q	847A58805B
18 x 2	3/4" EK	847A39410Q	847A58806B
20 x 2	3/4" EK	847A39413Q	847A58808B
16 x 2,2	3/4" EK	847A39407Q	847A58804B
15 x 2,5	3/4" EK	847A39404Q	847A58802B
18 x 2,5	3/4" EK	847A39411Q	847A58807B
20 x 2,5	3/4" EK	847A39415Q	847A58809B



Cool Aleternum®



STYLE: DUSTY ROSE



SPECIAL: HAMMERED BLACK



Jó hővezető képesség



Alacsony víztartalom



Sokoldalú beépítési lehetőség



18-féle színben választható



Kétrétegű festés: porfestés és anaforézises mártás

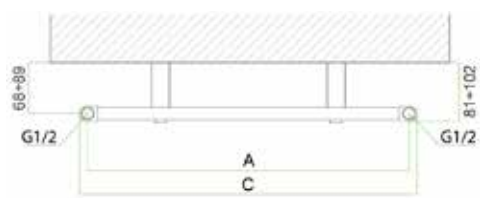


Korrózióvédő Aleternum felületkezelés

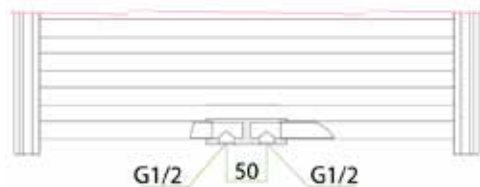


Kötéstávolság	400 - 450 - 500 - 550 - 600
Magasság	858 - 1152 - 1488 - 1740
Színek	Lásd a színválaszték-táblázatban.
Maximális üzemi nyomás	16 bar
Próbanyomás	24 bar
A csomag tartalma	Felszereléshez szükséges tartozékok
Aleternum belső korrózióvédelem	Alap kivételben ellátva

A **Fondital** gyár minden **Cool** radiátorra a felszereléstől számított **12 év** garanciát biztosít a gyártási hibákból eredő károokra. Ehhez szükséges a hatályos szabványok, valamint a használati útmutatóban szereplő, telepítésre, használatra és karbantartásra vonatkozó előírások betartása.



HAGYOMÁNYOS CSATLAKOZÁS



KÖZÉPCSATLAKOZÁS

35 CSÖVES
1740 Típus29 CSÖVES
1490 Típus23 CSÖVES
1160 Típus16 CSÖVES
860 Típus

Típus	Magasság mm	Hőleadás					
		ΔT 20 W	ΔT 30 W	ΔT 40 W	ΔT 50 W	ΔT 60 W	ΔT 70 W
860/400	858	116	188	266	348	433	521
860/450	858	118	196	280	370	464	562
860/500	858	127	211	302	399	501	607
860/550	858	136	226	324	428	537	651
860/600	858	145	241	346	457	574	696
1160/400	1152	152	248	350	458	571	687
1160/450	1152	160	265	380	502	630	763
1160/500	1152	173	288	412	544	684	829
1160/550	1152	187	310	444	587	737	894
1160/600	1152	200	333	477	630	791	959

Típus	Magasság mm	Hőleadás					
		ΔT 20 W	ΔT 30 W	ΔT 40 W	ΔT 50 W	ΔT 60 W	ΔT 70 W
1490/400	1488	197	322	455	595	741	892
1490/450	1488	209	347	497	658	826	1002
1490/500	1488	228	378	542	717	900	1092
1490/550	1488	247	410	587	776	975	1182
1490/600	1488	266	441	632	835	1049	1271
1740/400	1740	231	379	539	707	883	1065
1740/450	1740	250	413	590	778	976	1181
1740/500	1740	273	451	645	850	1066	1291
1740/550	1740	296	489	699	922	1156	1400
1740/600	1740	319	527	754	994	1247	1509

Típus	Magasság	Mélység	Kötéstáv	Szélesség	Víztartalom	Exponenciális kitevő	Együttható
	mm	mm	mm	mm	liter	n	Km
860/400	858	26	400	428	2,4	1,2015	3,1596
860/450	858	26	450	478	2,7	1,2443	2,8430
860/500	858	26	500	528	2,9	1,2468	3,0374
860/550	858	26	550	578	3,2	1,2492	3,2277
860/600	858	26	600	628	3,4	1,2517	3,4143
1160/400	1152	26	400	428	3,4	1,2029	4,1431
1160/450	1152	26	450	478	3,8	1,2479	3,8033
1160/500	1152	26	500	528	4,1	1,2487	4,1156
1160/550	1152	26	550	578	4,5	1,2495	4,4259
1160/600	1152	26	600	628	4,9	1,2502	4,7339
1490/400	1488	26	400	428	4,4	1,2045	5,3470
1490/450	1488	26	450	478	4,8	1,2520	4,9057
1490/500	1488	26	500	528	5,2	1,2509	5,3720
1490/550	1488	26	550	578	5,7	1,2497	5,8423
1490/600	1488	26	600	628	6,1	1,2486	6,3166
1740/400	1740	26	400	428	5,3	1,2182	6,0193
1740/450	1740	26	450	478	5,7	1,2406	6,0741
1740/500	1740	26	500	528	6,3	1,2408	6,6300
1740/550	1740	26	550	578	6,8	1,2410	7,1851
1740/600	1740	26	600	628	7,5	1,2412	7,7391

Maximális üzemi nyomás: 1600 kpa (16 bar) Maximális üzemi hőmérséklet: 120 °C

Karakterisztikus egyenlet: $\Phi = Km \times \Delta T^n$

A hőleadás értékek a CETIAT Intézetben (FR), az EN 442-1:2014 európai szabvány szerint végzett méréseknek és tanúsításnak felelnek meg. A tanúsítvány száma: 1623.

Cikkszám meghatározása

Cool radiátor 860/400, szín: RAL 9010 FEHÉR
EA42E0 04





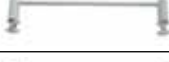

Cool radiátor 1160/500-as, GRAPHITE színben:
Példa: EA52G0 3R

A radiátorok cikkszámának megadásakor a radiátor kivitelére és színére vonatkozó számkódokat is figyelembe kell venni (az utolsó két számmal jelezzük a színekódot).





Típus	Hagyományos csatlakozás		Középcsatlakozás	
	PURE WHITE RAL 9010	Színek	PURE WHITE RAL 9010	Színek
860/400	EA42E0 04	EA52E0 xx	EA62E0 04	EA62E0 xx
860/450	EA42A0 04	EA52A0 xx	EA62A0 04	EA62A0 xx
860/500	EA42B0 04	EA52B0 xx	EA62B0 04	EA62B0 xx
860/550	EA42C0 04	EA52C0 xx	EA62C0 04	EA62C0 xx
860/600	EA42D0 04	EA52D0 xx	EA62D0 04	EA62D0 xx
1160/400	EA42L0 04	EA52L0 xx	EA62L0 04	EA62L0 xx
1160/450	EA42F0 04	EA52F0 xx	EA62F0 04	EA62F0 xx
1160/500	EA42G0 04	EA52G0 xx	EA62G0 04	EA62G0 xx
1160/550	EA42H0 04	EA52H0 xx	EA62H0 04	EA62H0 xx
1160/600	EA42I0 04	EA52I0 xx	EA62I0 04	EA62I0 xx
1490/400	EA42Q0 04	EA52Q0 xx	EA62Q0 04	EA62Q0 xx
1490/450	EA42M0 04	EA52M0 xx	EA62M0 04	EA62M0 xx
1490/500	EA42N0 04	EA52N0 xx	EA62N0 04	EA62N0 xx
1490/550	EA42O0 04	EA52O0 xx	EA62O0 04	EA62O0 xx
1490/600	EA42P0 04	EA52P0 xx	EA62P0 04	EA62P0 xx
1740/400	EA42V0 04	EA52V0 xx	EA62V0 04	EA62V0 xx
1740/450	EA42R0 04	EA52R0 xx	EA62R0 04	EA62R0 xx
1740/500	EA42S0 04	EA52S0 xx	EA62S0 04	EA62S0 xx
1740/550	EA42T0 04	EA52T0 xx	EA62T0 04	EA62T0 xx
1740/600	EA42U0 04	EA52U0 xx	EA62U0 04	EA62U0 xx

SZÍN

Lásd a következő oldalon található táblázatot.

Termék	Megnevezés	Cikkszám
	A 77 Tartókészlet 3 db fehér színű tartókonzollal, kézi légtelenítővel és dugóval (a radiátor árban foglalt tartozéka)	550124
	A 79 Tartókészlet középcsatlakozású radiátorhoz 3 db fehér színű tartókonzollal, kézi légtelenítővel és dugóval (a radiátor árban foglalt tartozéka)	550126
	A 78 Tartókészlet 3 db króm színű tartókonzollal, kézi légtelenítővel és dugóval (a radiátor árban foglalt tartozéka)	550125
	A 89 Tartókészlet középcsatlakozású radiátorhoz 3 db króm színű tartókonzollal, kézi légtelenítővel és dugóval (a radiátor árban foglalt tartozéka)	550127
	- Törülköző akasztó Cool radiátorhoz - fehér (2 db/cs)	570135
	- Törülköző akasztó Cool radiátorhoz - króm (2 db/cs)	570135C
	- Törülköző tartó 450/500/550 - fehér	570133
	- Törülköző tartó 600 - fehér	570134
	- Törülköző tartó 450/500/550 - króm	570133C
	- Törülköző tartó 600 - króm	570134C

TONDERA radiátorszelepek középcsatlakozáshoz

Termék	Megnevezés	Cikkszám
	50 mm-es, sarok kivitelű, termostatikus fej fogadására alkalmas szelep réz- vagy töbrétegű cső csatlakozással, O-gyűrűs tömítéssel, jobbos. A 8480931 cikkszámú termostatikus fej opcionális, külön rendelendő kiegészítő. Szín: Pure White RAL 9010	8496811
	50 mm-es, sarok kivitelű, termostatikus fej fogadására alkalmas szelep réz- vagy töbrétegű cső csatlakozással, O-gyűrűs tömítéssel, jobbos. A 8480931 cikkszámú termostatikus fej opcionális, külön rendelendő kiegészítő. Szín: króm	8496812
	50 mm-es, sarok kivitelű, termostatikus szelep réz- vagy töbrétegű cső csatlakozással, O-gyűrűs tömítéssel, jobbos. A kézikerek árban foglalt tartozék, a 8480931 cikkszámú termostatikus fej pedig opcionális, külön rendelendő kiegészítő. Szín: Pure White RAL 9010	8496841
	50 mm-es, sarok kivitelű, termostatikus szelep réz- vagy töbrétegű cső csatlakozással, O-gyűrűs tömítéssel, jobbos. A kézikerek árban foglalt tartozék, a 8480931 cikkszámú termostatikus fej pedig opcionális, külön rendelendő kiegészítő. Szín: króm	8496842

A képeken feltüntetett szelepek hátulról, a fal felől nézve láthatóak.

CLASSIC

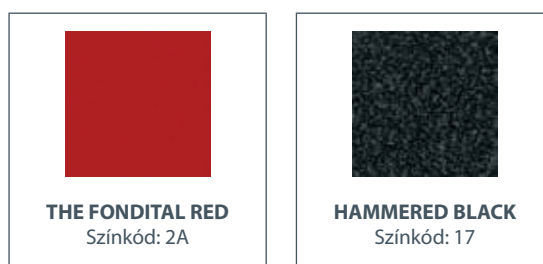


Színes radiátor ára: 35% felár a PURE WHITE RAL 9010 változathoz képest CLASSIC színek esetén

STYLE



SPECIAL



Az ábrázolt színek csupán tájékoztató jellegűek a nyomtatás korlátai miatt, a radiátorokon kismértékben eltérhetnek.

Színes radiátor ára: 45% felár a PURE WHITE RAL 9010 változathoz képest STYLE és CLASSIC színek esetén.

Mood Aleternum®



STYLE: MIDNIGHT BLUE



STYLE: LIGHT SHELL



Jó hővezető képesség



Alacsony víztartalom



Sokoldalú beépítési lehetőség



Megengedett üzemi nyomás



17-féle színben választható

CE₁₄



Mood radiátor dekorációval

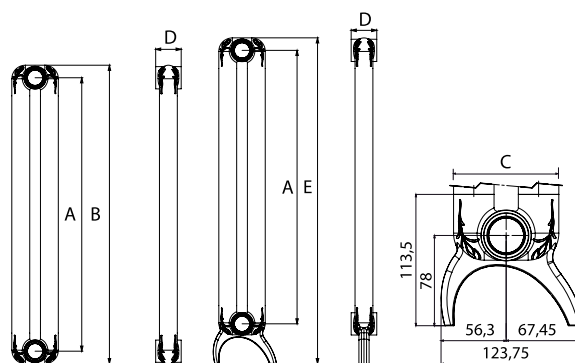
A Mood támasztólábakkal 1000 és 2000 mm közötti középtávolsággal rendelhető. A lábaknak ennél a modellnél csak esztétikai funkciójuk van. A radiátort fali tartókonzollal kell rögzíteni.



A teljeskörű Aleternum-védelem biztosítása érdekében javasoljuk a radiátorok szükséges tagszámban történő megrendelését. A tagok megbontása nem ajánlott.

A **Fondital** gyár minden **Mood** radiátorra a felszereléstől számított **15 év** garanciát biztosít a gyártási hibákból eredő károokra. Ehhez szükséges a hatályos szabványok, valamint a használati útmutatóban szereplő, telepítésre, használatra és karbantartásra vonatkozó előírások betartása.

Szállítás	235 - 335 - 350 - 435 500 - 535 - 600	4-20 tag között rendelhető
	685 - 700 - 800 - 835	4-16 tag között rendelhető
	900 - 935 - 1000 - 1135 1200 - 1400 - 1435 - 1600 1735 - 1800 - 1935 - 2000	4-9 tag között rendelhető
Színek	Lásd a színválaszték-táblázatban.	
Maximális üzemi nyomás	16 bar	
Próbanyomás	24 bar	
Aleternum belső korrózióvédelem	Alapkitételben ellátva	



A MÉRETEK MM-BEN ÉRTENDŐK
Design lábbal együtt: E = B + 54 mm

Típus	Hőleadás					
	ΔT 20	ΔT 30	ΔT 40	ΔT 50	ΔT 60	ΔT 70
	W/tag	W/tag	W/tag	W/tag	W/tag	W/tag
235	9,6	16,0	23,1	30,6	38,6	46,9
335	12,5	21,1	30,5	40,5	51,1	62,3
350	13,0	21,8	31,5	41,9	52,9	64,4
435	15,2	25,6	37,1	49,4	62,5	76,1
500	16,9	28,5	41,3	55,1	69,7	85,0
535	17,8	30,1	43,6	58,2	73,6	89,8
600	19,5	32,9	47,8	63,8	80,8	98,6
685	21,6	36,6	53,3	71,2	90,2	110,2
700	22,0	37,3	54,2	72,5	91,8	112,2
800	24,5	41,6	60,6	81,1	102,8	125,8
835	25,4	43,1	62,8	84,1	106,7	130,5
900	27,0	45,9	67,0	89,7	113,9	139,3

Típus	Hőleadás					
	ΔT 20	ΔT 30	ΔT 40	ΔT 50	ΔT 60	ΔT 70
	W/tag	W/tag	W/tag	W/tag	W/tag	W/tag
935	27,9	47,5	69,2	92,7	117,7	144,0
1000	29,6	50,3	73,4	98,3	124,9	152,8
1135	33,0	56,2	82,0	110,0	139,8	171,2
1200	34,6	59,9	87,5	115,7	149,3	182,8
1400	39,7	67,9	99,2	133,3	169,6	207,9
1435	40,7	69,5	101,6	136,4	173,5	212,7
1600	45,1	77,1	112,6	151,2	192,3	235,6
1735	48,9	83,4	121,8	163,4	207,8	254,6
1800	50,7	86,4	126,3	169,4	215,4	263,9
1935	54,5	92,9	135,7	181,9	231,3	283,3
2000	56,4	96,1	140,2	188,1	239,0	292,7

Típus	Mélység	Magasság *	Kötéstáv	Szélesség	Csatlakozási méret	Víztartalom	Exponenciális kitevő	Együttható
	(C) mm	(B) mm	(A) mm	(D) mm/tag	coll	liter/tag	n	Km
235	90	284	235	50	G1	0,43	1,2665	0,2158
335	90	384	335	50	G1	0,58	1,2792	0,2718
350	90	399	350	50	G1	0,71	1,2800	0,2799
435	90	484	435	50	G1	0,85	1,2849	0,3243
500	90	549	500	50	G1	0,95	1,2885	0,3566
535	90	584	535	50	G1	1,00	1,2905	0,3734
600	90	649	600	50	G1	1,10	1,2942	0,4037
685	90	734	685	50	G1	1,15	1,2990	0,4418
700	90	749	700	50	G1	1,18	1,2999	0,4484
800	90	849	800	50	G1	1,34	1,3055	0,4907
835	90	884	835	50	G1	1,38	1,3075	0,5050
900	90	949	900	50	G1	1,50	1,3091	0,5353
935	90	984	935	50	G1	1,56	1,3100	0,5514
1000	90	1049	1000	50	G1	1,66	1,3115	0,5812
1135	90	1184	1135	50	G1	1,88	1,3149	0,6420
1200	90	1249	1200	50	G1	1,98	1,3164	0,6709
1400	90	1449	1400	50	G1	2,28	1,3213	0,7583
1435	90	1484	1435	50	G1	2,36	1,3210	0,7771
1600	90	1649	1600	50	G1	2,60	1,3192	0,8673
1735	90	1784	1735	50	G1	2,85	1,3178	0,9430
1800	90	1849	1800	50	G1	2,95	1,3171	0,9801
1935	90	1984	1935	50	G1	3,10	1,3156	1,0585
2000	90	2049	2000	50	G1	3,22	1,3150	1,0970

* A radiátor design lábbal együttes magasságának (E) kiszámítása: a radiátor magasságához (B) adjon hozzá 54 mm-t.

Maximális üzemi nyomás: 1600 kpa (16 bar) Maximális üzemi hőmérséklet: 120 °C

Karakterisztikus egyenlet: $\Phi = Km \times \Delta T^n$

A hőleadás értékek a CETIAT Intézetben (FR), az EN 442-1:2014 európai szabvány szerint végzett méréseknek és tanúsításnak felelnek meg. A tanúsítvány száma: 1623.

Cikkszám meghatározása

600 mm magas, 10 tagos Mood design radiátor RAL 9010 FEHÉR színben
Példa: **EA10C0 + 04 + 10**

600 mm magas, 12 tagos Mood design radiátor SILVER színben
Példa: **EA10C0 + 07 + 12**

A radiátorok alapkivitelét jelentő, 6 katekerből álló cikkszámához hozzá kell adni a színre és a tagok számára vonatkozó számkódokat is.

Típus	Cikkszám
235	EA11A0 xx xx
335	EA11B0 xx xx
350	EA10A0 xx xx
435	EA11C0 xx xx
500	EA10B0 xx xx
535	EA11D0 xx xx
600	EA10C0 xx xx
685	EA11E0 xx xx
700	EA10D0 xx xx
800	EA10E0 xx xx
835	EA11F0 xx xx
900	EA10F0 xx xx

Típus	Cikkszám
935	EA11G0 xx xx
1000	EA10G0 xx xx
1135	EA11H0 xx xx
1200	EA10H0 xx xx
1400	EA10I0 xx xx
1435	EA11I0 xx xx
1600	EA10L0 xx xx
1735	EA11L0 xx xx
1800	EA10M0 xx xx
1935	EA11M0 xx xx
2000	EA10N0 xx xx

Típusváltozatok lábakkal	Cikkszám
1000	EA30G0 xx xx
1135	EA31H0 xx xx
1200	EA30H0 xx xx
1400	EA30I0 xx xx
1435	EA31I0 xx xx
1600	EA30L0 xx xx
1735	EA31L0 xx xx
1800	EA30M0 xx xx
1935	EA31M0 xx xx
2000	EA30N0 xx xx

SZÍN

Lásd a következő oldalon található táblázatot.

Termék	Megnevezés	Szín	Cikkszám
	Fali rögzítő készlet dugókkal és adapterekkel: 1 db 1/2"-os légtelenítő 2 db műanyag végdugó 1 db 1/2"-os végdugó 2 db 1/2"-os szűkítő, jobbos 2 db 1/2"-os szűkítő, balos 3 db fém tartó 3 db műanyag takaróelem 3 db jobbos tartó 3 db balos tartó 4 db 1"-os O-gyűrű 1 db gumi végdugó	PURE WHITE RAL 9010	550122
		NEUTRAL WHITE	55012206
		SILVER	55012207
		BRONZE	55012208
		LIGHT SHELL	55012209
		LIGHT GREY	55012210
		MIDNIGHT BLUE	55012211
		MIDNIGHT GREEN	55012212
		CHOCOLATE	55012213
		CINNAMON	55012214
		DUSTY ROSE	55012215
		FOREST GREEN	55012216
		THE FONDITAL RED	550122BL
		SLATE GREY	550122E
		BLACK RAVEN	550122L
		GRAPHITE	550122R
		BLACK COFFEE	550122V

Termék	Megnevezés	Cikkszám
	Törülközőtartó díszítéssel, 237 mm	570125
	Törülközőtartó díszítéssel, 337 mm	570126
	Törülközőtartó díszítéssel, 437 mm	570127
	Törülközőtartó díszítéssel, 537 mm	570128
	A 30/2 Gumi végdugó Mood-Tribeca (vízoldali szűkítés)	521011M
	A 32/1 O- gyűrű dugókhöz és szűkítőkhöz	530102
	A 33/1 Tagosító közcsavar	521012
	A 74 Vízszintes rögzítő szett, fehér (4 db/cs)	550120
	A 75 Vízszintes rögzítő szett, króm (4 db/cs)	550121

CLASSIC



Színes radiátor ára: 35% felár a PURE WHITE RAL 9010 változathoz képest CLASSIC színek esetén

STYLE



SPECIAL



Az ábrázolt színek csupán tájékoztató jellegűek a nyomtatás korlátai miatt, a radiátorokon kismértékben eltérhetnek.

Színes radiátor ára: 45% felár a PURE WHITE RAL 9010 változathoz képest STYLE és CLASSIC színek esetén.

Tribeca Aleternum®



STYLE: FOREST GREEN



SPECIAL: HAMMERED BLACK



Jó hővezető képesség



Alacsony víztartalom



Sokoldalú beépítési lehetőség



Megengedett üzemi nyomás



18-féle színben választható

CE₁₄



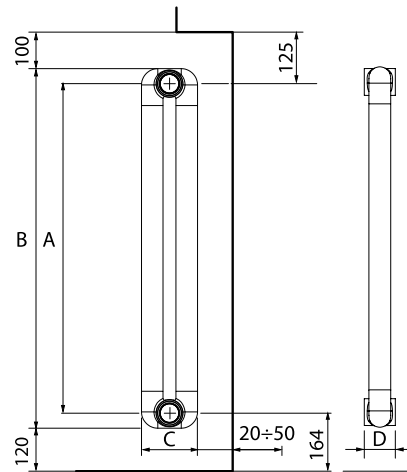
Tribeca design radiátor:
dekoráció nélkül



A teljeskörű Aleternum-védelem biztosítása érdekében javasoljuk a radiátorok szükséges tagszámban történő megrendelését. A tagok megbontása nem ajánlott.

A **Fondital** gyár minden **Tribeca** radiátorra a felszereléstől számított **15 év** garanciát biztosít a gyártási hibákból eredő károkra. Ehhez szükséges a hatályos szabványok, valamint a használati útmutatóban szereplő, telepítésre, használatra és karbantartásra vonatkozó előírások betartása.

Szállítás	235 - 335 - 350 - 435 500 - 535 - 600	4-20 tag között rendelhető
	685 - 700 - 800 - 835	4-16 tag között rendelhető
	900 - 935 - 1000 - 1135 1200 - 1400 - 1435 1600 - 1735 - 1935	4-9 tag között rendelhető
	1800 - 2000	4-12 tag között rendelhető
Színek	Lásd a színválaszték-táblázatban.	
Maximális üzemi nyomás	16 bar	
Próbanyomás	24 bar	
Aleternum belső korrózióvédelem	Alapkitelben ellátva	



A MÉRETEK MM-BEN ÉRTENDŐK

Típus	Hőleadás					
	ΔT 20	ΔT 30	ΔT 40	ΔT 50	ΔT 60	ΔT 70
	W/tag	W/tag	W/tag	W/tag	W/tag	W/tag
235	9,6	16,0	23,1	30,6	38,6	46,9
335	12,5	21,1	30,5	40,5	51,1	62,3
350	13,0	21,8	31,5	41,9	52,9	64,4
435	15,2	25,6	37,1	49,4	62,5	76,1
500	16,9	28,5	41,3	55,1	69,7	85,0
535	17,8	30,1	43,6	58,2	73,6	89,8
600	19,5	32,9	47,8	63,8	80,8	98,6
685	21,6	36,6	53,3	71,2	90,2	110,2
700	22,0	37,3	54,2	72,5	91,8	112,2
800	24,5	41,6	60,6	81,1	102,8	125,8
835	25,4	43,1	62,8	84,1	106,7	130,5
900	27,0	45,9	67,0	89,7	113,9	139,3

Típus	Hőleadás					
	ΔT 20	ΔT 30	ΔT 40	ΔT 50	ΔT 60	ΔT 70
	W/tag	W/tag	W/tag	W/tag	W/tag	W/tag
935	27,9	47,5	69,2	92,7	117,7	144,0
1000	29,6	50,3	73,4	98,3	124,9	152,8
1135	33,0	56,2	82,0	110,0	139,8	171,2
1200	34,6	59,9	87,5	115,7	149,3	182,8
1400	39,7	67,9	99,2	133,3	169,6	207,9
1435	40,7	69,5	101,6	136,4	173,5	212,7
1600	45,1	77,1	112,6	151,2	192,3	235,6
1735	48,9	83,4	121,8	163,4	207,8	254,6
1800	50,7	86,4	126,3	169,4	215,4	263,9
1935	54,5	92,9	135,7	181,9	231,3	283,3
2000	56,4	96,1	140,2	188,1	239,0	292,7

Típus	Mélység	Magasság	Kötéstáv	Szélesség	Csatlakozási méret	Víztartalom	Exponenciális kitevő	Együttható
	(C) mm	(B) mm	(A) mm	(D) mm/tag	coll	liter/tag	n	Km
235	90	284	235	50	G1	0,43	1,2665	0,2158
335	90	384	335	50	G1	0,58	1,2792	0,2718
350	90	399	350	50	G1	0,71	1,2800	0,2799
435	90	484	435	50	G1	0,85	1,2849	0,3243
500	90	549	500	50	G1	0,95	1,2885	0,3566
535	90	584	535	50	G1	1,00	1,2905	0,3734
600	90	649	600	50	G1	1,10	1,2942	0,4037
685	90	734	685	50	G1	1,15	1,2990	0,4418
700	90	749	700	50	G1	1,18	1,2999	0,4484
800	90	849	800	50	G1	1,34	1,3055	0,4907
835	90	884	835	50	G1	1,38	1,3075	0,5050
900	90	949	900	50	G1	1,50	1,3091	0,5353
935	90	984	935	50	G1	1,56	1,3100	0,5514
1000	90	1049	1000	50	G1	1,66	1,3115	0,5812
1135	90	1184	1135	50	G1	1,88	1,3149	0,6420
1200	90	1249	1200	50	G1	1,98	1,3164	0,6709
1400	90	1449	1400	50	G1	2,28	1,3213	0,7583
1435	90	1484	1435	50	G1	2,36	1,3210	0,7771
1600	90	1649	1600	50	G1	2,60	1,3192	0,8673
1735	90	1784	1735	50	G1	2,85	1,3178	0,9430
1800	90	1849	1800	50	G1	2,95	1,3171	0,9801
1935	90	1984	1935	50	G1	3,10	1,3156	1,0585
2000	90	2049	2000	50	G1	3,22	1,3150	1,0970

Maximális üzemi nyomás: 1600 kpa (16 bar) Maximális üzemi hőmérséklet: 120 °C

Karakterisztikus egyenlet: $\Phi = Km \times \Delta Tn$

A hőleadás értékek a CETIAT Intézetben (FR), az EN 442-1:2014 európai szabvány szerint végzett méréseknek és tanúsításnak felelnek meg. A tanúsítvány száma: 1623.

Cikkszám meghatározása

600 mm magas, 10 tagos Tribeca design radiátor RAL 9010 FEHÉR színben

Példa: **EA20C0 + 04 + 10**

600 mm magas, 12 tagos Tribeca design radiátor SILVER színben

Példa: **EA20C0 + 07 + 12**

A radiátorok alapkivitelét jelentő, 6 katekterből álló cikkszámához hozzá kell adni a színre és a tagok számára vonatkozó számkódokat is.

Típus	Cikkszám
235	EA21A0 xx xx
335	EA21B0 xx xx
350	EA20A0 xx xx
435	EA21C0 xx xx
500	EA20B0 xx xx
535	EA21D0 xx xx
600	EA20C0 xx xx
685	EA21E0 xx xx

Típus	Cikkszám
700	EA20D0 xx xx
800	EA20E0 xx xx
835	EA21F0 xx xx
900	EA20F0 xx xx
935	EA21G0 xx xx
1000	EA20G0 xx xx
1135	EA21H0 xx xx
1200	EA20H0 xx xx

Típus	Cikkszám
1400	EA20I0 xx xx
1435	EA21I0 xx xx
1600	EA20L0 xx xx
1735	EA21L0 xx xx
1800	EA20M0 xx xx
1935	EA21M0 xx xx
2000	EA20N0 xx xx

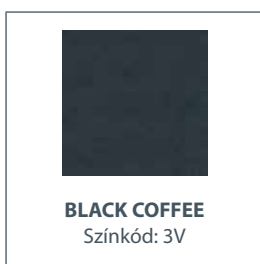
SZÍN

Lásd a következő oldalon található táblázatot.

Termék	Megnevezés	Szín	Cikkszám
	<p>Fali rögzítő készlet dugókkal és adapterekkel:</p> <ul style="list-style-type: none"> 1 db 1/2"-os légtelenítő 2 db műanyag végdugó 1 db 1/2"-os végdugó 2 db 1/2"-os szűkítő, jobbos 2 db 1/2"-os szűkítő, balos 3 db fém tartó 3 db műanyag takaróelem 3 db jobbos tartó 3 db balos tartó 4 db 1"-os O-gyűrű 1 db gumi végdugó 	PURE WHITE RAL 9010	550122
		NEUTRAL WHITE	55012206
		SILVER	55012207
		BRONZE	55012208
		LIGHT SHELL	55012209
		LIGHT GREY	55012210
		MIDNIGHT BLUE	55012211
		MIDNIGHT GREEN	55012212
		CHOCOLATE	55012213
		CINNAMON	55012214
		DUSTY ROSE	55012215
		FOREST GREEN	55012216
		HAMMERED BLACK	55012217
		THE FONDITAL RED	550122BL
		SLATE GREY	550122E
		BLACK RAVEN	550122L
		GRAPHITE	550122R
BLACK COFFEE	550122V		

Termék	Megnevezés	Cikkszám
	Törülközőtartó díszítéssel, 237 mm	570125
	Törülközőtartó díszítéssel, 337 mm	570126
	Törülközőtartó díszítéssel, 437 mm	570127
	Törülközőtartó díszítéssel, 537 mm	570128
	A 30/2 Gumi végdugó Mood-Tribeca (vízoldali szűkítés)	521011M
	A 32/1 O-gyűrű dugókhöz és szűkítőkhöz	530102
	A 33/1 Tagosító közcsavar	521012
	A 74 Vízszintes rögzítő szett, fehér (4 db/cs)	550120
	A 75 Vízszintes rögzítő szett, króm (4 db/cs)	550121

CLASSIC



Színes radiátor ára: 35% a RAL 9010 FEHÉR változathoz képest CLASSIC színek esetén

STYLE



SPECIAL



Az ábrázolt színek csupán tájékoztató jellegűek a nyomtatás korlátai miatt, a radiátorokon kismértékben eltérhetnek.

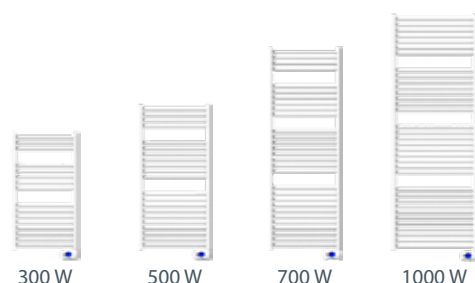
Színes radiátor ára: 45% a RAL 9010 FEHÉR változathoz képest STYLE és SPECIAL színek esetén

eCool ED

ELEKTROMOS FŰTÉSŰ TÖRÜLKÖZŐSZÁRÍTÓ RADIÁTOR



- ▶ Alumínium radiátortest: alacsony hőtehetetlenség
- ▶ Háttérvilágítással rendelkező LCD-kijelző
- ▶ Napi/heti program szerinti üzem
- ▶ Ablaknyitás-érzékelő funkció
- ▶ Gyerekzár-funkció
- ▶ Tartószerkezet árban foglalt tartozék
- ▶ Dugvillával ellátva
- ▶ Antikorróziós felületvédelem biztosított Alaternum védőréteggel



300 W

500 W

700 W

1000 W



Az eCool ED elektromos radiátorokra vonatkozó garancia: **2 év** az elektronikára, **5 év** az alumínium radiátortestre. Mindez a telepítés időpontjától veszi kezdetét és a gyártási hibából eredő károokra vonatkozik.



Dugvillával ellátva



CLASSE II



Double isolation

Típus	Cikkszám	Teljesítmény	Tápellátás	Frekvencia	Szélesség	Magasság	Mélység
		W	V	Hz	mm	mm	mm
300	FCA0M1YD30	300	230	50/60	478	933	45
500	FCA0M1YD50	500	230	50/60	528	1143	45
700	FCA0M1YD70	700	230	50/60	528	1563	45
1000	FCA0M1YDA0	1000	230	50/60	628	1815	45

Termék	Megnevezés	Cikkszám
	Infrás távirányító, fali tartóval (az elemek nem tartozékok) Funkciók: Komfort, Csökkentett, Fagymentes és Stand by	OZTELINF01



ELLENÁLLÁS-HEGESZTÉSSEL TÖRTÉNŐ FENÉKLEZÁRÁS

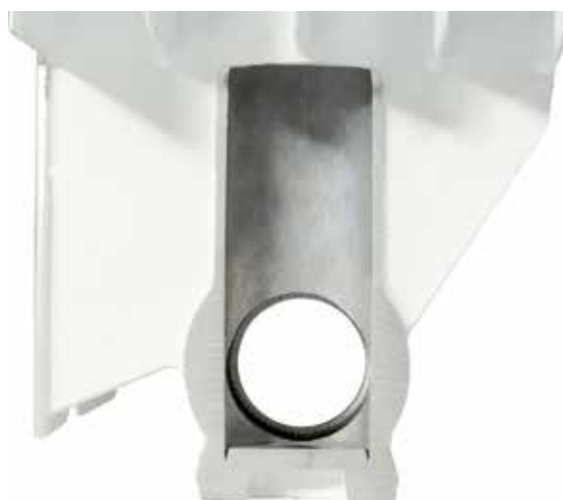
A szabadalmi folyamat alatt álló, ellenállás-hegesztéssel eszközölt eljárás biztonságos kötést nyújt a radiátortest és a fenéklemez lezárásához. A fémek illesztési felületei egyenletesen simák, a két elem tökéletesen illeszkedik egymáshoz. Az ellenállás-hegesztési

technológia ellenőrzött hőmérsékleten megy végbe és megakadályozza a porózusságot. Ennek végeredménye egy olyan radiátortag, amely ugyanolyan homogén, mintha egy darabból készült volna. Masszívabb, megbízhatóbb, mint valaha.

HAGYOMÁNYOS FENÉKLEZÁRÁSI MÓD



ELLENÁLLÁS-HEGESZTÉSSEL TÖRTÉNŐ FENÉKLEZÁRÁS



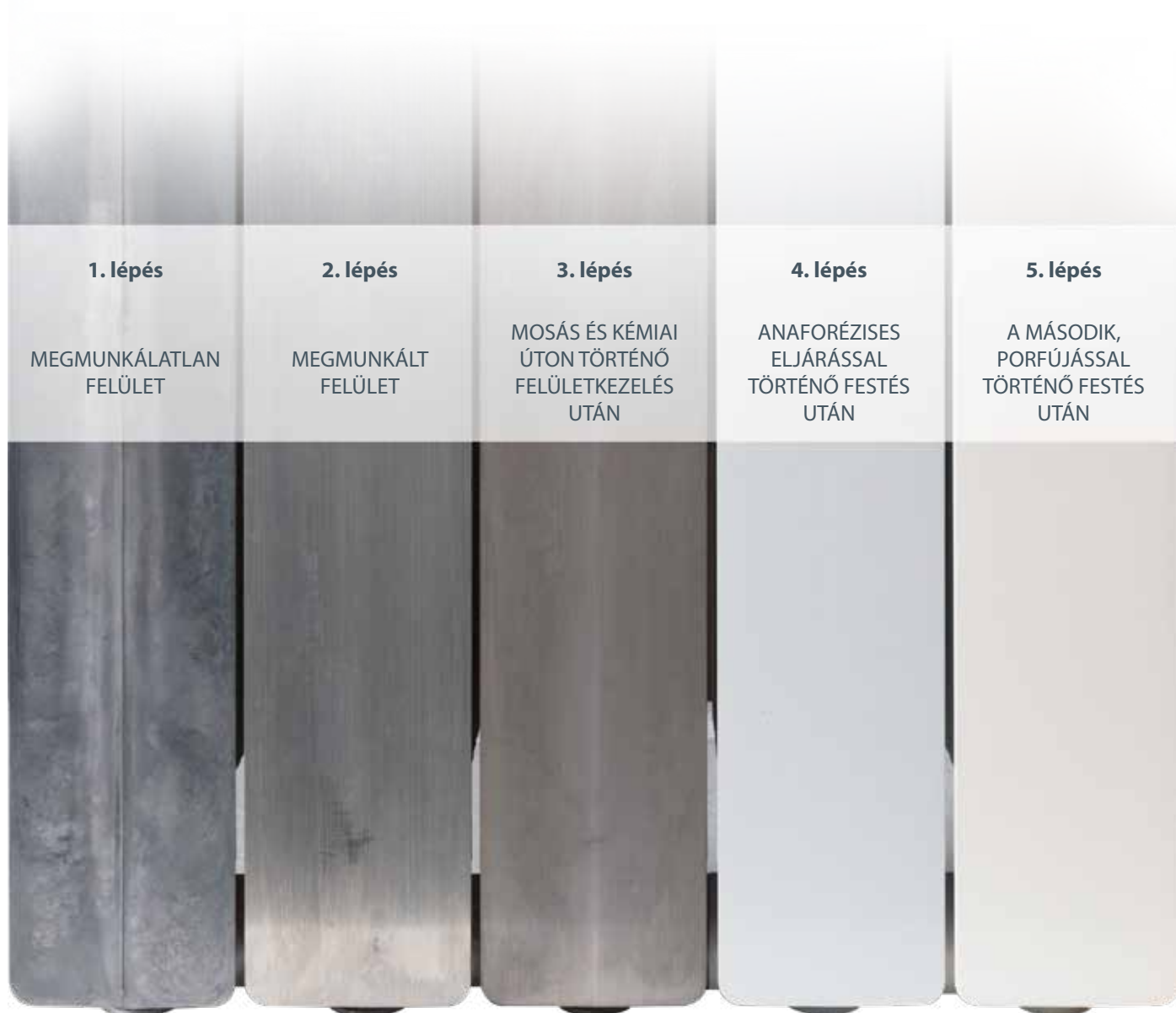
- ✓ A SZENNYEZŐDÉS NEM ÜLLEPEDIK LE
- ✓ NINCS HEGESZTÉSBŐL EREDŐ SORJA
- ✓ ESZTÉTIKUS MEGJELENÉS
- ✓ NINCS TÖMÍTÉS
- ✓ ALUMÍNIUMBÓL KÉSZÜL
- ✓ NEMZETKÖZI SZABADALOM
- ✓ 100% ALUMÍNIUM

A FELÜLETKEZELÉS ÉS FESTÉS LÉPÉSEI

A Fondital alumínium radiátorok felületkezelési, festési folyamatának kidolgozása során az volt a cél, hogy az esztétikus megjelenés és a fém alapanyag védelme egyaránt példaértékű legyen.

A festés kulcsfontosságú a fém korróziótól történő megvédése érdekében.

A hibátlan végeredmény elérése érdekében a Fondital kétféle festési eljárást alkalmaz egyszerre: az első festékfürdőbe történő mártással, anaforézises eljárással történik, a második pedig porfújással, ami nemcsak a védelmet növeli tovább, hanem az esztétikus megjelenésű felületet is biztosítja.



A gyártó fenntartja a jogot arra, hogy a katalógusban szereplő termékeken előzetes értesítés nélkül hajtson végre módosításokat.

Uff. Pub. Fondital - CTC 03 P 635 - 01 | Settembre 2024 (100 - 11/2024)



FONDITAL S.p.A. Società a unico socio

Via Cerreto, 40

25079 VOBARNO (Brescia) Italia

Tel.: +39 0365 878.31 - Fax: +39 0365 878.304

E-mail: info@fondital.it - Web: www.fondital.com



Vivaco Épületgépészeti és Kereskedelmi Kft.

1172 Budapest, Rétifarkas u. 7.

Tel.: +36 1 254 0160; +36 1 254 0161

E-mail: vivaco@vivaco.hu

Web: www.vivaco.hu - www.fondital.hu



COMPANY WITH
MANAGEMENT SYSTEM
CERTIFIED BY DNV
ISO 9001 • ISO 14001
ISO 45001 • ISO 50001