

OKITSAMBOO

HELYISÉG
HŐMÉRSÉKLET-
ÉRZÉKELŐ SZETT

TELEPÍTÉSI ÚTMUTATÓ



CE

HU



fondital

BE INNOVATIVE ●●●

Tisztelt Hölgem/Uram,
Köszönjük, hogy a Fondital szolár szabályozó egységét választotta. Kérjük, figyelmesen olvassa el az útmutatót, mert a benne szereplő információk betartása elengedhetetlen az egység biztonságos működéséhez.



Az érzékelő bekötését és karbantartását csak az arra kijelölt és megfelelően betanított szakember végezheti el.

Általános információk a kivitelezők, szakszervezetek és végfelhasználók számára

Ez a TELEPÍTŐI ÉS FELHASZNÁLÓI KÉZIKÖNYV szerves része a helyiség hőmérséklet-érzékelő szettnek. Fontos, hogy a tulajdonos a beüzemelését követően is megőrizze ezt.



A helyiség hőmérséklet-érzékelőt csak arra szabad használni, amire ki lett fejlesztve. Az ettől eltérő alkalmazás tilos és veszélyes.

Az érzékelő bekötése során pontosan be kell tartani az itt leírtakat.

Az instrukciók nem betartásából eredő anyagi vagy más egyéb károkért a gyártó nem tartozik felelősséggel.

A helytelen kivitelezés, valamint a gyártói utasítások be nem tartása miatt okozott károkért a gyártót felelős ég nem terheli.

Telepítés előtt győződjön meg arról, hogy az érzékelő, illetve tartozékai nem sérültek-e a szállítás során. Amennyiben sérülést tapasztal, ne használja ezt az egységet.

Ha működés közben bármiféle hiba lép fel, ne próbálják megjavítani, hanem kapcsolják ki a kazánt és hívják a Fondital szakszervizet.

Amennyiben nem tartja be a gyártói előírásokat, veszélyeztetheti az Ön és környezete épségét.

Tartalomjegyzék

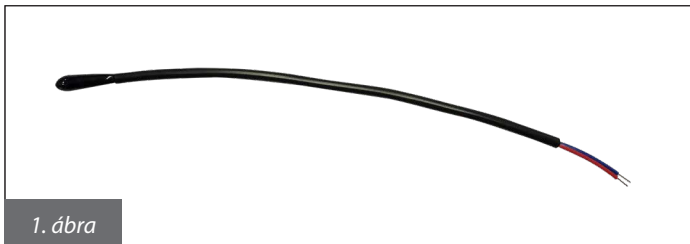
1.	Tartozékok	16
2.	Telepítés	17
3.	Beállítások	19
3.1.	További beállítások	21
4.	Hőmérsékletek ellenőrzése	23
5.	Diagnosztika	23

1. TARTOZÉKOK

A helyiség hőmérséklet-érzékelő szett az alábbi részegységeket foglalja magába:

- NTC-érzékelő, 10k Ω @25°C β 25/100 8016 (0SONDAMB00) O-gyűrűs tömítéssel (0ORINGXX05) (1. ábra);
- érzékelő takaróelem (0PORTAS00) (2. ábra);
- M8-as szárnyasanya (0DADOALE00) (3. ábra);
- szigetelő (ISOLPAN01) (4. ábra);
- telepítési útmutató (jelen dokumentum);
- csomagolódoboz.

Az érzékelő tűrés értéke +/-1 °C (ezt figyelembe kell venni a paraméterezés során).



2. TELEPÍTÉS

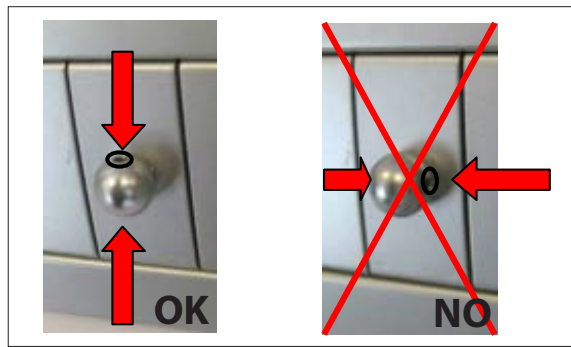


A telepítést kizárólag szakképzett személy végezheti el.

HU

<p>1) Válassza ki a telepítés helyét.</p> <p>Az érzékelő és a kazán közötti távolság nem lehet több 100 méternél.</p>	
<p>2) Kapcsolja ki a kazánt.</p>	
<p>3) A takaróburkolatot (nem árban foglalt tartozék, alkalmazhatunk például vakkapcsolót) fúrjuk át 8 mm-es szárral.</p>	
<p>4) Szerelje fel az érzékelő takaróelemét az ellenanya segítségével úgy, hogy közben ügyeljen a szellőző furat függőleges helyzetére.</p>	
<p>5) Helyezze bele az érzékelőt a takaróelembe és rögzítse az O-gyűrűvel. Ezt követően helyezze el a szigetelést is úgy, hogy az alumínium-része a kapcsoló felé nézzen. Ez akadályozza meg azt, hogy az érzékelőt befolyásolja a fal hőmérséklete.</p>	
<p>6) Szerelje a falra a keretet.</p>	

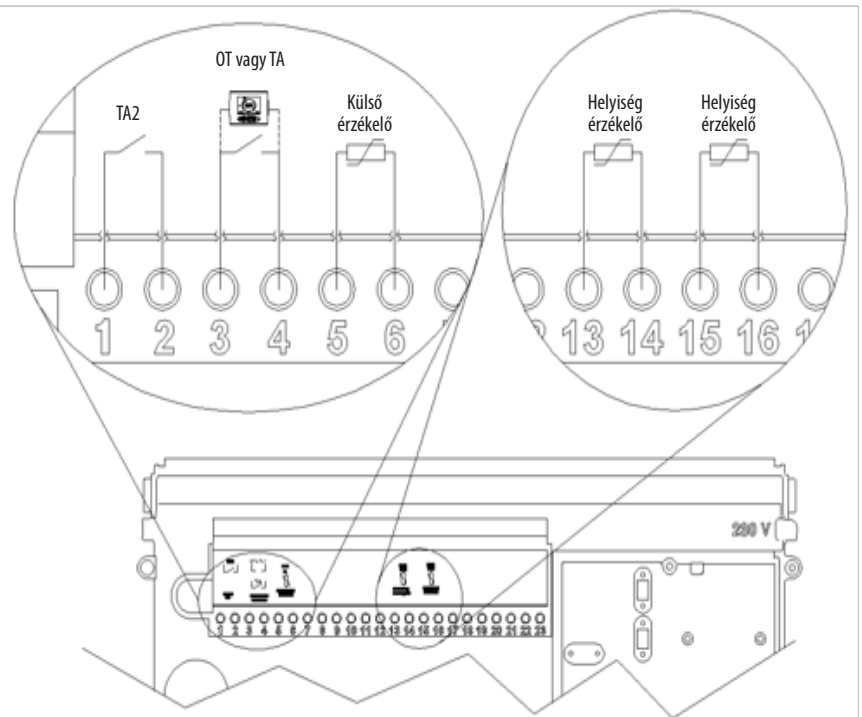
7) Az alábbi képek a szellőző furat helyes állását mutatják be.



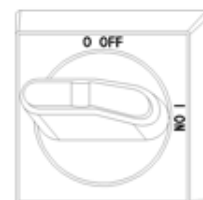
8) Nyissa ki a vezérlőpanel burkolatát és csatlakoztassa az érzékelőt: 13-14 (1. fűtőkör számára) vagy a 15-16 (2. fűtőkör számára) pontokra.

Szükség esetén lehetőség van az érzékelő megtoldására 100 m-ig, ehhez azonban két eres, árnyékolt vezetékkel kell alkalmazni.

A vezetéköt önálló kábelcsatornában kell vezetni, nem futhat együtt erősáramú- vagy más vezetékkel.



9) Szerelje vissza a kazán burkolatát, majd kapcsolja be a készüléket.



3. BEÁLLÍTÁSOK



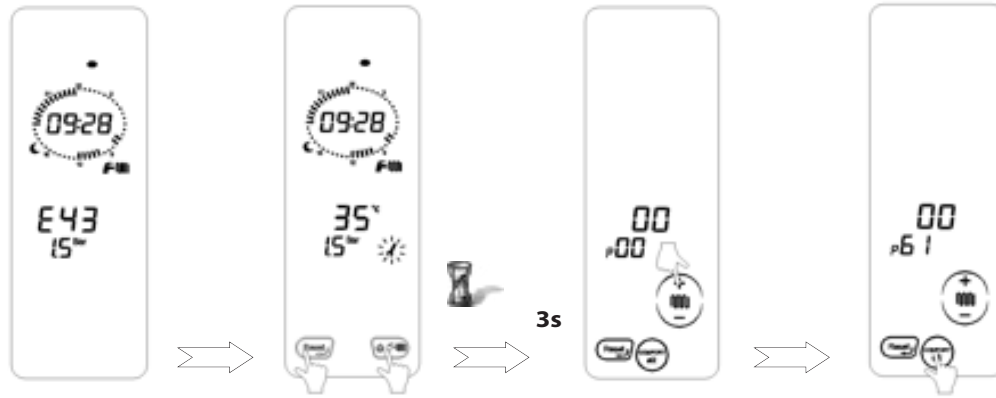
A paraméterezést kizárólag szakképzett személy végezheti el.

Az érzékelő csatlakoztatását követően az alábbi hiba jelenik meg a kijelzőn:

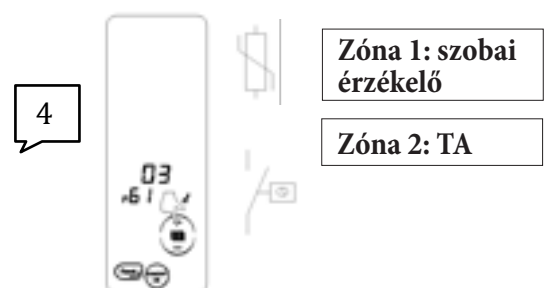
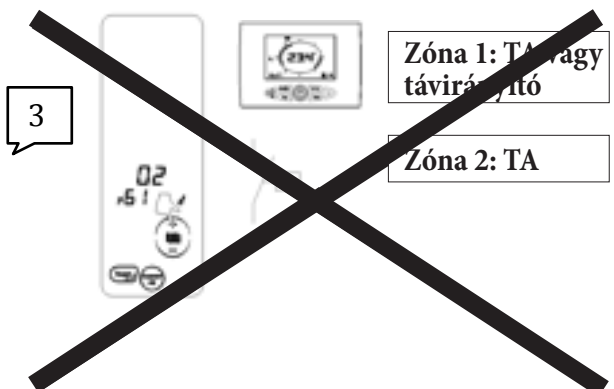
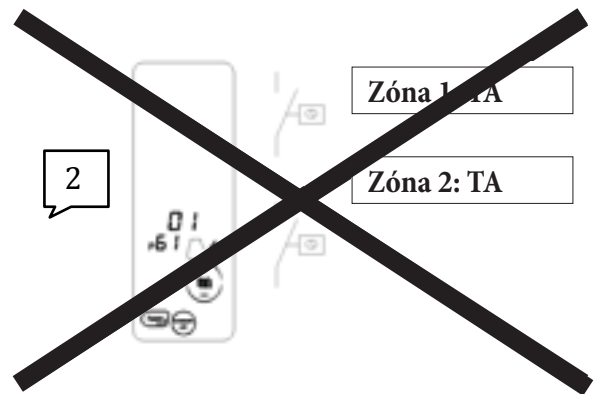
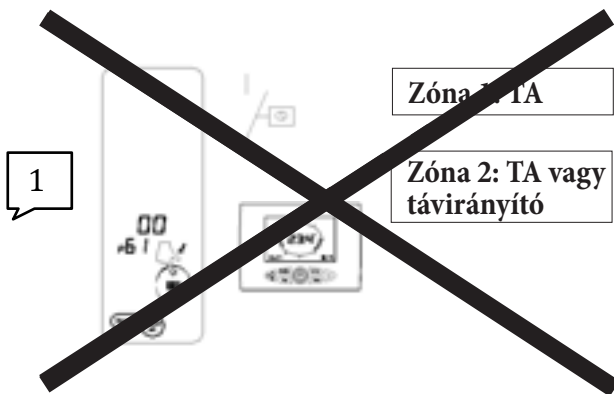
E43 jelentése: "TA/Rendszerszabályozó/Helyiség hőmérséklet-érzékelő konfigurálásának hibája". Ez azt jelenti, hogy a kazán érzékeli a perifériát, de nem tudja, melyik körhöz van rendelve.

A hiba elhárítása érdekében a kezelőfelületen meg kell adni az érzékelőket. Amint ezt elvégeztük, nyomjuk meg a Reset gombot és kapcsoljuk ki, majd be a kazánt.

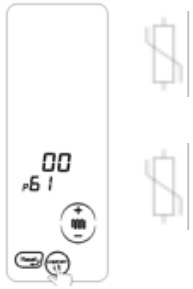
A beállítást a szervizmenün keresztül végezzük el:



A fűtési rendszer típusától függően

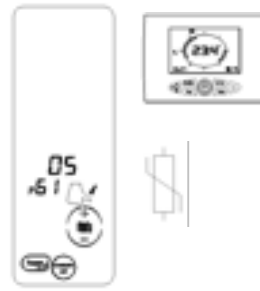


5



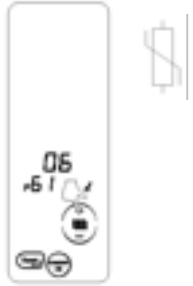
Zóna 1: szobai érzékelő
Zóna 2: szobai érzékelő

6



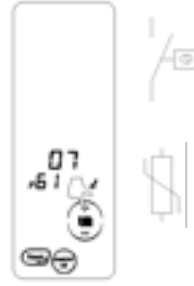
Zóna 1: távirányító
Zóna 2: szobai érzékelő

7

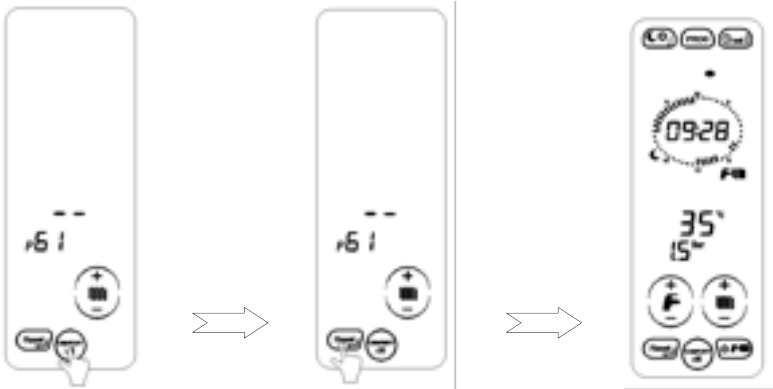
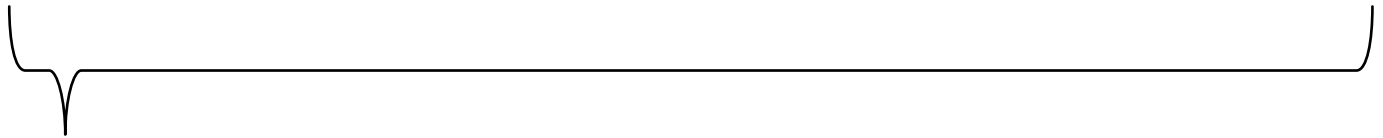


Zóna 2: szobai érzékelő

8



Zóna 1: TA
Zóna 2: szobai érzékelő

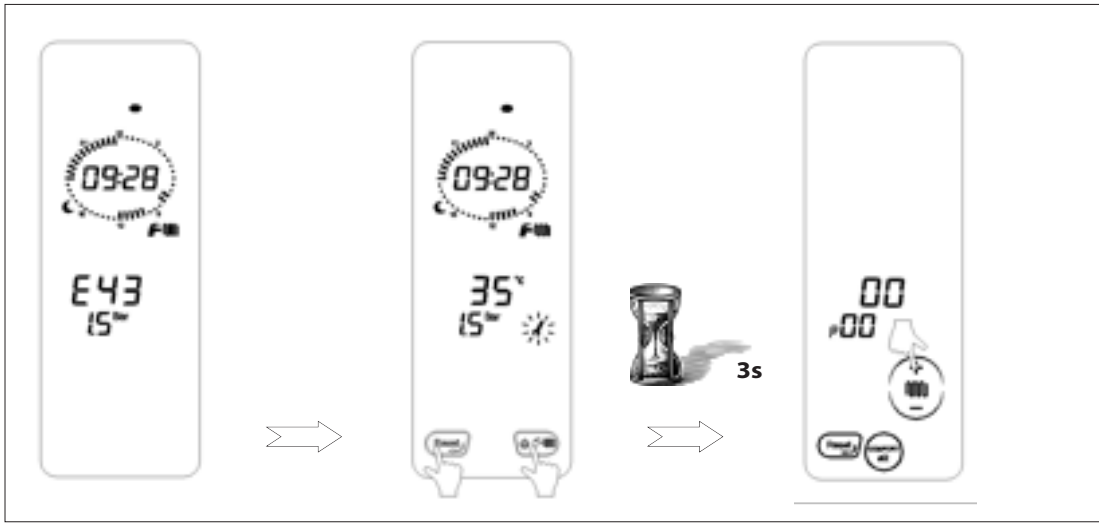


3.1. További beállítások



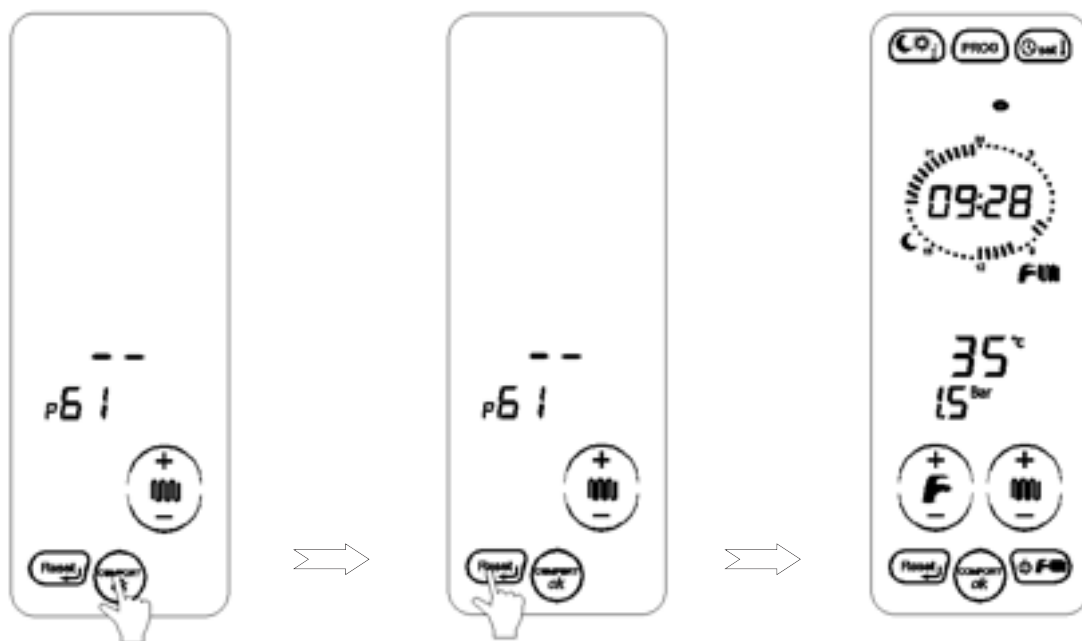
A paraméterezést kizárólag szakképzett személy végezheti el.

Az érzékelő rendeltetésszerű működéséhez az alábbi beállításokra van szükség:



PARAMÉTER ÉS LEÍRÁS	ÉRTÉKTARTOMÁNY	GYÁRI ÉRTÉK
<p>P51 Zóna 1 helyiség hőmérséklet-érzékelő kikapcsolási túlhőmérséklet:</p> <p>Kikapcsolja a rendszert, ha a helyiség-hőmérséklet meghaladja az itt beállított értéket.</p>	0.0 ÷ 1.0 °C	0 °C
<p>P52 Zóna 1 helyiség hőmérséklet-érzékelő bekapcsolási küszöb:</p> <p>Bekapcsolja a rendszert, ha a helyiség-hőmérséklet meghaladja az itt beállított értéket.</p>	-1.0 ÷ -0.1 °C	-0.5°C
<p>P53 Zóna 1 helyiség hőmérséklet-érzékelőjének kalibrálása:</p> <p>Az érzékelt hőmérséklet értékének korrigálása.</p>	-5.0 ÷ +5.0 °C	0 °C
<p>P54 Zóna 2 helyiség hőmérséklet-érzékelő bekapcsolási küszöb:</p> <p>Bekapcsolja a rendszert, ha a helyiség-hőmérséklet meghaladja az itt beállított értéket.</p>	0.0 ÷ 1.0 °C	0 °C
<p>P55 Zóna 2 helyiség hőmérséklet-érzékelő bekapcsolási küszöb:</p> <p>Bekapcsolja a rendszert, ha a helyiség-hőmérséklet meghaladja az itt beállított értéket.</p>	-1.0 ÷ -0.1 °C	-0.5°C
<p>P56 Zóna 2 helyiség hőmérséklet-érzékelőjének kalibrálása:</p> <p>Az érzékelt hőmérséklet értékének korrigálása.</p>	-5.0 ÷ +5.0 °C	0 °C

<p>P57 Szabályozás módja (amennyiben P61 paraméter 03 és 07 közötti)</p> <p>Állítható értékek: 1 vagy 3</p>	<p>0 = on/off; 1 = helyiség hőmérséklet-érzékelő; 2 = külső érzékelő; 3 = helyiség- és külső érzékelő 4 = nincs érzékelő</p>	0
<p>P58 Szobahatás tényező, K konstans (hagyja változatlanul)</p> <p>P57 = 3 esetén</p>	0 ÷ 20	8
<p>P59 A kazán kijelzőjén alapértelmezettként megjelenő hőmérséklet.</p> <p>Megadható, mely érték jelenik meg. Ebben az esetben választható: külső hőmérséklet, zóna 1 hőmérséklete, zóna 2 hőmérséklete.</p>	<p>0 = kazán előremenő 1 = SA1 érzékelő 2 = SA1 érzékelő 3 = külső érzékelő 4 = Tsb 5 = Tscs 6 = Tsvs a kazánból 7 = Tsvs a kiegészítő panelről "pavo"</p>	0

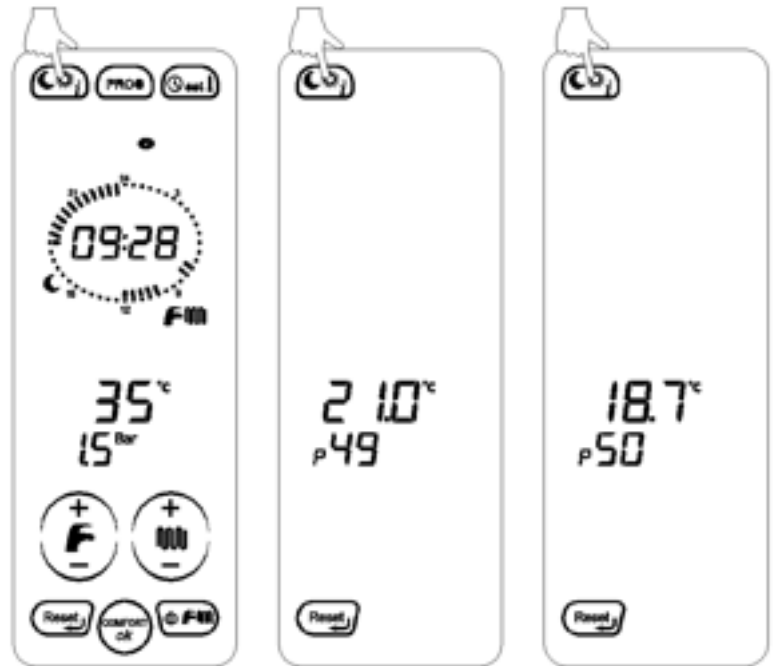


4. HŐMÉRSÉKLETEK ELLENŐRZÉSE

Felhasználói szinten az alábbi értékek jeleníthetők meg

P49: Zóna 1 hőmérséklete

P50: Zóna 2 hőmérséklete



5. DIAGNOSZTIKA

A hibakijelzés akkor jelenik meg, ha a kazán áram alá van helyezve.

A kazán LCD-kijelzőjén az alábbi hibakódok jelenhetnek meg:

HIBAKÓD	OK	MEGOLDÁS
E42 = hydraulikus konfiguráció nem engedélyezett	egy beállított kör eltűnt (OKITZONEXX)	Állítsa be a zóna 2-t (OKITZONEXX) vagy változtassa meg a P60 paramétert (ha a zóna 2 eltűnt, P61 érték 00, 01, 02, 03).
E43 = zóna-konfigurálási hiba	a kazán észrevette az érzékelőt (vagy érzékelőket), de nem tudja, melyik körhöz (vagy körökhöz) rendelje	Lépjen a szervizmenübe és módosítsa a P61 paramétert.
E44 = “Sa1” érzékelő hibás	hőmérséklet-érzékelő nincs csatlakoztatta vagy hibás, esetleg a P61 paraméter rosszul lett megadva	Ellenőrizze a P61 paraméterezését. Amennyiben az jó, ellenőrizze az érzékelő csatlakozását vagy azt, hogy a vezetékben nincs-e szakadás.
E45 = “Sa2” érzékelő hibás	hőmérséklet-érzékelő nincs csatlakoztatta vagy hibás, esetleg a P61 paraméter rosszul lett megadva	Ellenőrizze a P61 paraméterezését. Amennyiben az jó, ellenőrizze az érzékelő csatlakozását vagy azt, hogy a vezetékben nincs-e szakadás.
47 = külső érzékelő nem működik	külső hőmérséklet-érzékelő nincs csatlakoztatta vagy hibás	Ellenőrizze az érzékelő csatlakozását vagy azt, hogy a vezetékben nincs e szakadás; ha pedig nincs érzékelő, győződjön meg arról, hogy a P57 paraméter nincs 2-esen vagy 3-ason.



0FOGLIST29

Fondital S.p.A.

25079 VOBARNO (Brescia) Italy - Via Cerreto, 40
Tel. +39 0365/878.31 - Fax +39 0365/878.304 - e mail: info@fondital.it - www.fondital.com

A nyomdai hibákért felelősséget nem vállalunk.
A folyamatos fejlesztés eredményeként a termék változtatási
jogát fenntartjuk.